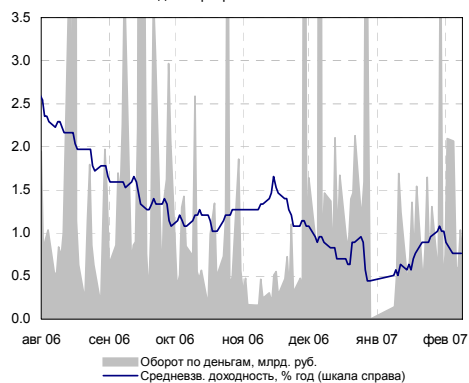
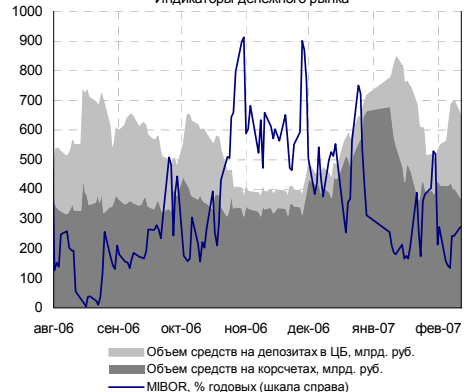


Индикаторы рынка ГКО-ОФЗ

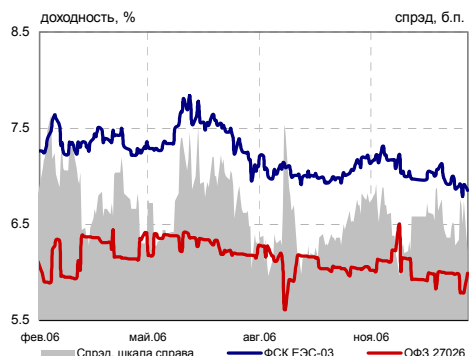
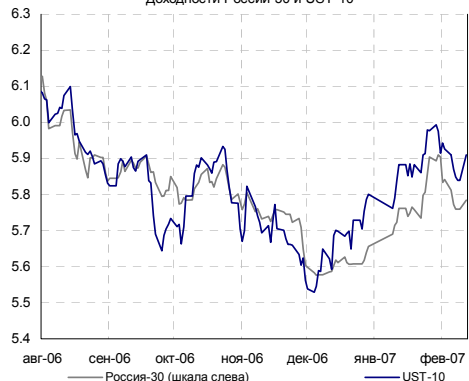


Индикатор	Значение	Изм-е	Изм-е, %	Выпуск	Close	Изм-е, %	YTM, %	Изм-е, б.п.	
Нефть (Urals)	51.92	-1.69	-3.15	↓ UST 10	98.59	-0.14	4.81	2	
Золото	661.7	-4.60	-0.69	↓ РОССИЯ 30	112.25	0.00	5.78	0	
EUR/USD	1.2963	-0.0041	-0.32	↓ Газпром 34	126.10	-0.41	6.56	3	
RUB/USD	26.3473	-0.0472	-0.18	↓ Банк Москвы 09	104.61	-0.02	6.07	1	
FF Fut. ноя.07	5.145	0.02	0.39	↑ ОФЗ 25057	103.95	0.00	6.06	0	
FF Fut. Prob (4.75%), ноя.07	21.0%	-5.0%	-23.81	↓ ОФЗ 25058	100.75	-0.20	5.78	17	
EMBI+	408.42	-0.22	-0.05	↓ ОФЗ 46020	102.30	-0.20	6.83	2	
EMBI+, спрэд	168	-1	-0.60	↓ МГор44-об	109.85	0.00	6.66	-1	
EMBI+ Россия	448.35	-0.53	-0.12	↓ Мос.обл.6в	107.65	0.03	6.98	-1	
EMBI+ Россия, спрэд	97	0	0.00	↑ Мос.обл.5в	107.40	0.35	6.52	-17	
MIBOR, %	3.46	0.22	6.36	↑ КОМИ 8в об	100.00	0.00	7.50	0	
Счета и деп. в ЦБ, млрд. руб.	645	-20.1	-3.02	↓ РЖД-07обл	102.71	0.01	7.09	0	
MICEX RCBI	101.05	0.1	0.10	↑ НГК ИТЕРА	100.93	-0.12	8.70	15	
MICEX объемы, млн.руб.	Биржа	РПС	Сумм.	РЕПО	Евросеть-2	99.95	-0.10	10.54	13
Корпоративные	1791.4	7686.9	9478.3	14792.3	ТехИнвест-1	99.20	0.00	10.94	1
Муниципальные	373.8	1557.1	1930.9	7477.0	ГлМосСтр-2	100.98	0.03	9.98	-8
Государственные	429.5	0.0	429.5	0.0	ЮТК-03 об.	102.20	-0.10	7.50	12

Индикаторы денежного рынка



Доходности России-30 и UST-10



Доходность и спрэд за 20 торгов. Дней	ср.знач.	ст.откл.	min	max
ФСК ЕЭС-03	6.96	0.08	6.79	7.13
ОФЗ 27026	5.94	0.09	5.79	6.00
Спрэд	102	10	86	119

Источники: REUTERS, Банк Москвы

Внутренний долговой рынок

► **Вчера** на рынке рублевого долга торговые обороты, несмотря традиционно менее активный на понедельник, были достаточно внушительными, при этом четко выраженной тенденции в движении котировок не сложилось. Лидером активности в корпоративном секторе стал Газпром-А8 с погашением в октябре 2011 года, котировки которого выросли на 0,05%, доходность составила 7,11% годовых. В десятку лидеров по объемам торгов вошли облигации Русснефти, демонстрирующие последние 2 недели очень высокую волатильность. Вчера РуссНефть-01 с офертой исполнением в декабре 2008 года выросла на 1,75%, доходность по цене закрытия торгов составила 13,62% годовых.

► По нашим оценкам капитализация корпоративного сектора вчера выросла на 0,01%, муниципального сектора – на 0,04%. Снижение капитализации сектора госбумаг составило 0,03%. При этом капитализация 10 наиболее ликвидных выпусков корпоративного сектора выросла на 0,26% (что было связано с существенным ростом облигаций РуссНефти), капитализация муниципального сектора – на 0,06%, государственного сектора снизилась на 0,07%.

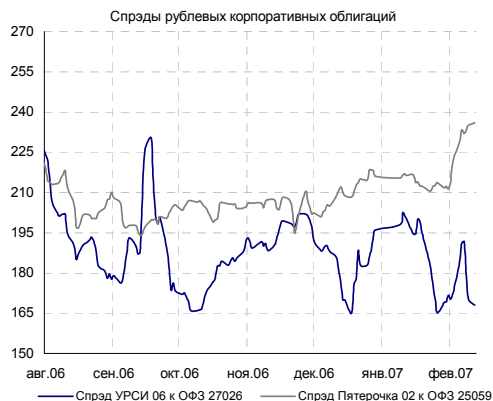
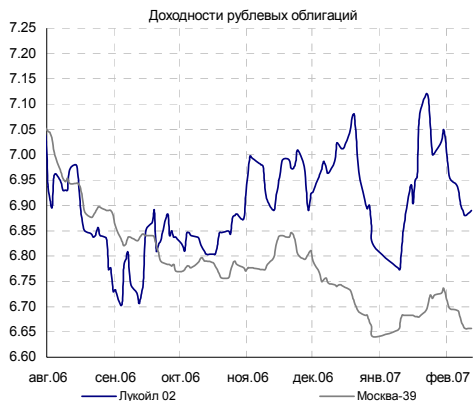
► Сегодня в обращение выходят целый ряд выпусков, среди которых, на наш взгляд, наибольший интерес представляют 5-й выпуск облигаций ФСК ЕЭС сроком обращения 3 года и дебютный выпуск Банка Солидарность объемом 1 млрд. руб. с годовой офертой.

► **ФСК ЕЭС.** На аукционе по размещению доходность ФСК ЕЭС-05 составила 7,33% годовых, спрэд к кривой ОФЗ - 110 б.п. По нашим оценкам, за последние 20 торговых дней средняя доходность активно обращающегося на рынке выпуска ФСК ЕЭС-03 с погашением в декабре 2008 года снизилась до 6,96% годовых (по сравнению с 7,15% годовых в декабре), средний спрэд к ОФЗ составлял 102 б.п.

В начале февраля агентство Standard & Poor's повысило кредитный рейтинг ФСК сразу на 3 ступени с «В+» до «ВВ+». На наш взгляд спрэды облигации ФСК имеют тенденцию снижению и могут сократиться до минимума к спрэду облигаций другой госкомпании – ОАО «РЖД». При выходе во вторичное обращение доходность ФСК ЕЭС-05 должна снизиться как минимум на 10 -20 б.п.

► **Банк Солидарность.** При размещении дебютного выпуска Банка Солидарность доходность к годовой оферте составила 11,19% годовых, спрэд к кривой ОФЗ – 524 б.п.

Учитывая крепкие позиции Банка в регионе, его устойчивую динамику развития и финансовые показатели мы оцениваем кредитное качество Банка, как устойчивое. Международное агентство Moody's Investors Service присвоило Банку рейтинг «В3», прогноз рейтинга - «стабильный». Рейтинг по национальной шкале – «Ваа2». На наш взгляд, облигации Банка Солидарность попадают в группу к долговым инструментам таких банков как: Центр-Инвест, Газбанк, Уралвнешторгбанк, Северная Казна и Уральский Банк Реконструкции и Развития. Мы оцениваем справедливый спрэд к ОФЗ на уровне 480 – 505 б.п., что, учитывая снижение доходностей ОФЗ с начала декабря, предполагает доходность к оферте на уровне 10,45 – 10,7% годовых.



Корпоративный сегмент

Лидеры оборотов

Биржа + РПС, млн. руб.	Изм-е, %	
ГАЗПРОМ А8	762.56	0.05 ↑
ОГК-5 об-1	689.68	0.05 ↑
Топкнига-1	678.35	0.00 ↑
ДиксисТр.1	609.61	0.00 ↑
СатурнНПО2	444.22	0.00 ↑
РЖД-06обл	299.97	-0.10 ↓
РуссНефть1	292.64	1.75 ↑
КОПЕЙКА 02	267.58	-0.02 ↓
ГидроОГК-1	217.57	0.05 ↑
Топкнига-2	209.87	-0.25 ↓

Лидеры роста/падения

Новости долгового рынка

► **Инком-Авто.** Вчера стало известно, что холдинг «Инком-Авто» подписал соглашение с инвестфондом AIG-Interros Russia Century Fund о продаже 10%-ного пакета акций. Детали сделки, в т.ч. стоимость проданного пакета планируется объявить по ее завершении в мае 2007 года. По данным Интерфакса доля «Инком-Авто» приобретает путем покупки доли в оффшорной Automotors company, зарегистрированной на острове Джерси. Вырученные от продажи акций средства планируется направить на строительство дилерских центров в Тольятти, Рязани, Перми, Липецке, Калининграде в 2007-2008 годах.

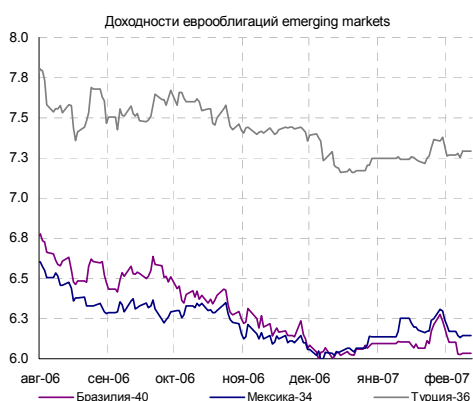
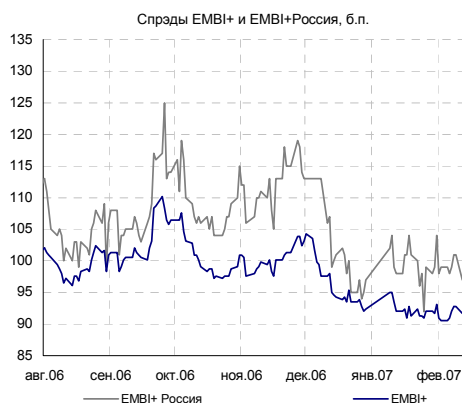
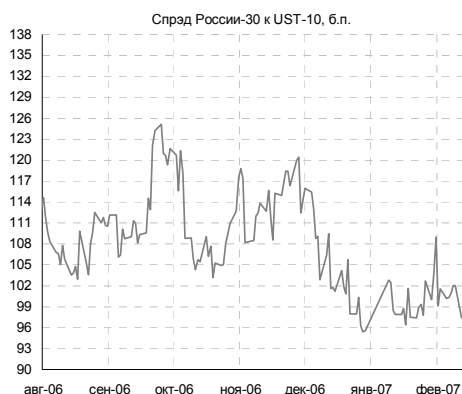
На сегодняшний день 100% владельцем «Инком-Авто» является ее президент и основатель Дмитрий Козловский. Согласно данным компании в 2006 году выручка холдинга составила \$580 млн., увеличившись на 50% по сравнению с 2005 годом. Общий объем продаж автомобилей в 2006 году достиг 45 тыс. автомобилей, что на 20% выше, чем в 2005 году.

На конец 3-го квартала долг компании согласно консолидированным данным управленческой отчетности компании составлял \$134 млн. (около 70% от совокупных активов). Исходя из рентабельности бизнеса на уровне 5,5% за 2006 год, мы оцениваем отношение долга к EBITDA за 2006 год на уровне 4,2х, что является весьма высоким показателем. В случае сохранения в 4-м квартале рентабельности, продемонстрированной компанией по итогам 9 мес. 2006 г. (в районе 6,5% по EBITDA) показатель долг к EBITDA компании составит умеренно-высокие 3,6х.

Продажа 10% пакета инвестфонду пока не позволяет нам существенно пересмотреть кредитные риски компании. С другой стороны такой шаг может привести к существенному улучшению корпоративного управления в компании, действующей на быстроразвивающемся рынке. Продажа части пакета инвестфонду обычно предвещает более масштабные действия компании — чаще всего выход на рынок с IPO. На наш взгляд, такое развитие событий вполне вероятно.

В настоящий момент долговые показатели компании весьма высоки, а их улучшение возможно только при стабильном развитии ситуации, что весьма вероятно, учитывая темпы роста рынка автомобильного ритейла в России и лидирующие позиции Инком-Авто в этой отрасли. Мы позитивно оцениваем факт продажи 10% компании стороннему инвестору и рекомендуем покупать облигации ИнкомЛада-01 (около 12,5% годовых к погашению в ноябре 2007 года) и ИнкомЛада-02 после выплаты купона 16.02.2007.

Рост, %		Падение, %
1.75	РуссНефть1	
1.18	МГТС-04 об	
1.00	Вагонмаш 1	
0.86	МИА-1об	
0.82	Лукойл2обл	
	АИЖК 1об	-1.30
	МельнКомб	-1.30
	СобинБ 01	-0.90
	ДМЦЕНТРоБ1	-0.80
	ДиксиФин-1	-0.75



Внешние долговые рынки

► **US-treasuries.** На внешнем долговом рынке us-treasuries торговались в узком ценовом диапазоне, при этом наблюдался небольшой рост доходностей. Участники рынка продолжили фиксацию прибыли после достаточно жестких пятничных высказываний официальных лиц ФРС, ухудшивших настроения рынка, в то время как доходности us-treasuries достигли локальных минимумов. Также усилению напряженности способствует ожидание ключевого события этой недели, выступления председателя ФРС Бена Бенанке с полугодовым докладом по экономике и монетарной политике перед Конгрессом (среда - в банковском комитете Сената, четверг - перед Палатой представителей).

С утра кривая доходностей выглядит следующим образом. 2-летние us-treasuries торгуются с доходностью 4,93% годовых (+1 б.п. по сравнению с утренними уровнями понедельника), 5-летние - с доходностью 4,81% годовых (+3 б.п.). Доходности 10-летних облигаций составляют 4,81% годовых (+4 б.п.), 30-летних - 4,89% годовых (+2 б.п.).

► Сегодня будет опубликована статистика по торговому балансу США, однако в преддверии выступления Бернанке и «вала» макростатистики, который начнется со среды, эти данные вряд ли смогут существенно повлиять на ход торгов.

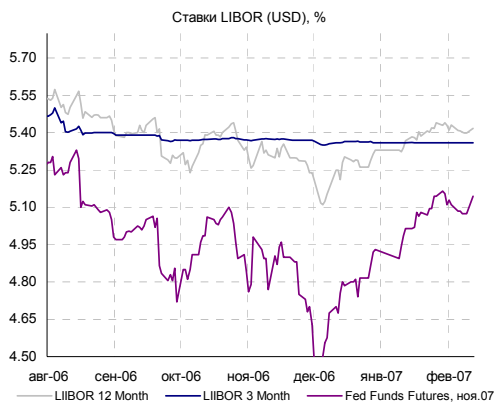
Emerging markets

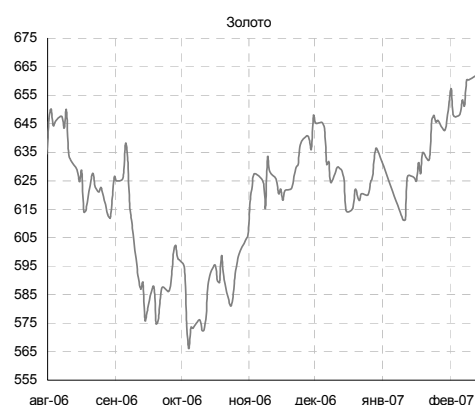
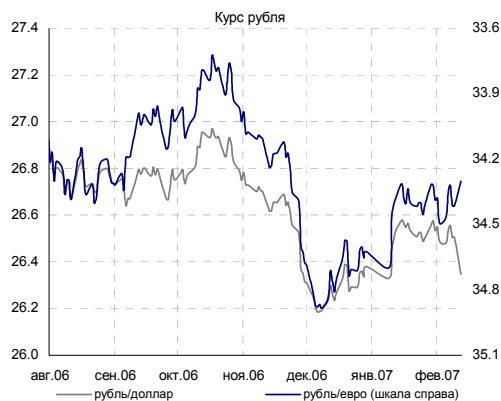
Индекс EMBI+ вчера снизился на 0,05%, EMBI+ спред сузился на 2 б.п. и составил 168 б.п. EMBI+ Россия снизился на 0,12%, EMBI+ Россия не изменился и составил 98 б.п. Еврооблигации «Россия-30» сейчас торгуются на уровнях 112,25/112,438 с доходностью 5,79% годовых, спред к UST-10 составляет 98 б.п.

Кредитные рейтинги

► **Еврооблигации Транснефти.** Сегодня S&P присвоило планируемым евробондам Транснефти предварительный долгосрочный рейтинг «BBB+». Транснефть приступила к размещению своего дебютного выпуска еврооблигаций на сумму \$500 млн. и сроком обращения 7 лет. Организаторами выпуска выступают инвестиционный банки Credit Suisse и Goldman Sachs. Средства от выпуска еврооблигаций компания планирует направить на финансирование строительства нефтепровода из Восточной Сибири к Тихому океану.

► **Международный промышленный банк (МПБ).** Вчера Fitch Ratings присвоило финальный долгосрочный рейтинг «B» эмиссии приоритетных еврооблигаций IIB Luxembourg S.A. объемом 150 млн. долл. с процентной ставкой 9,5% и сроком погашения в феврале 2010 г. Еврооблигации будут использованы исключительно для финансирования кредита Международному Промышленному Банку («МПБ»).





КАЛЕНДАРЬ СОБЫТИЙ НА ДОЛГОВОМ РЫНКЕ

СЕГОДНЯ

19.02.07	Выходной день в США. День Президента
20.02.07	Очередное заседание Банка Японии. Рассмотрение вопроса об изменении учетной ставки.
21.02.07	
20.03.07	Очередное заседание комиссии FOMC. Рассмотрение вопроса об изменении учетной ставки
21.03.07	
22.02.07	Очередное заседание ЕЦБ.

КАЛЕНДАРЬ ПЕРВИЧНОГО РЫНКА

Дата	Эмитент, серия выпуска	Объем, млн.	Срок обращения	УТР/ УТМ (прогноз организаторов)	Разброс
СЕГОДНЯ					
15.02.07	Усть-Луга, 1	600	3 года	куп. 9.7-10.1%	-
20.02.07	Митлэнд Фуд Групп, 1	1000	3 года	куп. 11%	-
фев.07	Копейка ТД, 3	4000	5 лет	куп. 10.0-10.5%	-
фев.07	Москоммерцбанк, 2	3000	4 года/ 0,5	9.70	0.60

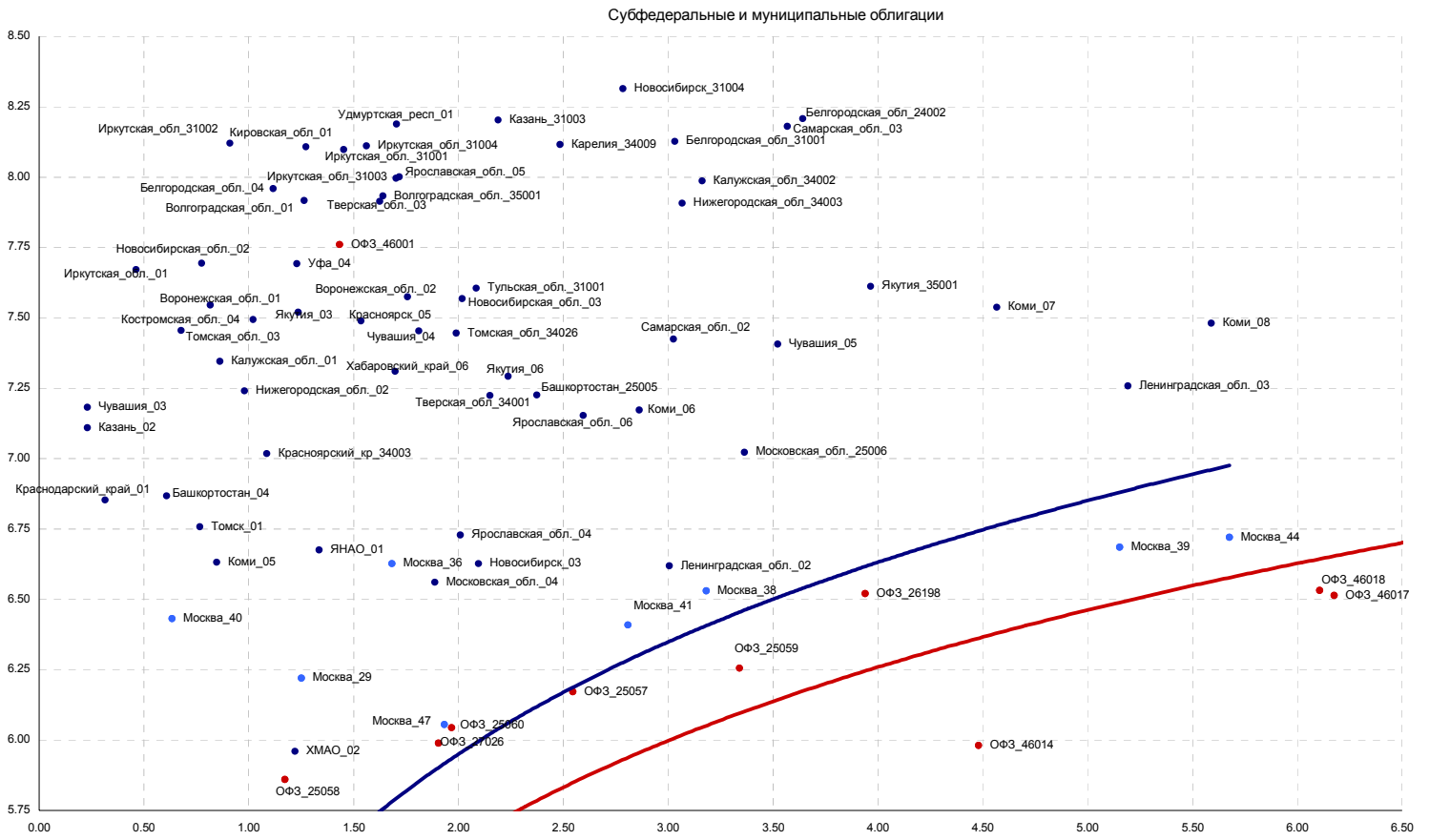
СТАТИСТИКА США

Дата	Показатель	Посл. период	Ожидаемое значение	Прошлые значение	Фактическое значение
31.01.07	Индекс стоимости рабочей силы (Employment Cost Index)	дек.06	1.00%	1.00%	0.80%
31.01.07	Прогнозная оценка ВВП (GDP-advance)	4 кв.06	3.00%	2.00%	4.00%
01.02.07	Индекс Деловой активности (Manufacturing ISM)	январь.07	51.9	51.4	
01.02.07	Индекс потребительских расходов (PCE core)	дек.06			
02.02.07	Статистика рынка труда - Уровень безработицы (Unemployment)	январь.07	149 000	167 000	111 000
02.02.07	Статистика рынка труда - Число новых рабочих мест (Non-farm payrolls)	январь.07	4.50%	4.50%	4.60%
05.02.07	Индекс Деловой активности в сфере услуг (ISM non-manufacturing)	январь.07	57.0	56.7	59.0
07.02.07	Производительность рабочей силы, (Productivity)	4 кв.06	1.8	-0.1	3.0
07.02.07	Стоимость рабочей силы, (Labor cost)	4 кв.06	2.1	3.2	1.7
СЕГОДНЯ					
15.02.07	Сальдо федерального бюджета, млрд. долл.	январь.07	32.00	20.96	
13.02.07	Торговый баланс (сальдо, млрд. долл.)	дек.06			
14.02.07	Retail sales, исключая автомобили, m-t-m	январь.07	0.4	1.0	
14.02.07	Розничные продажи (Retail sales), m-t-m	январь.07	0.4	0.9	
15.02.07	Индекс промышленного производства	январь.07			
15.02.07	Экспортные цены	январь.07	0.3	0.7	
15.02.07	Импортные цены	январь.07	-1.0	1.1	
16.02.07	Инфляция в промышленном секторе (PPI)	январь.07	-0.4	0.9	
16.02.07	Инфляция, без учета цен на энергоносители и продовольствие (core PPI)	январь.07	0.1	0.2	

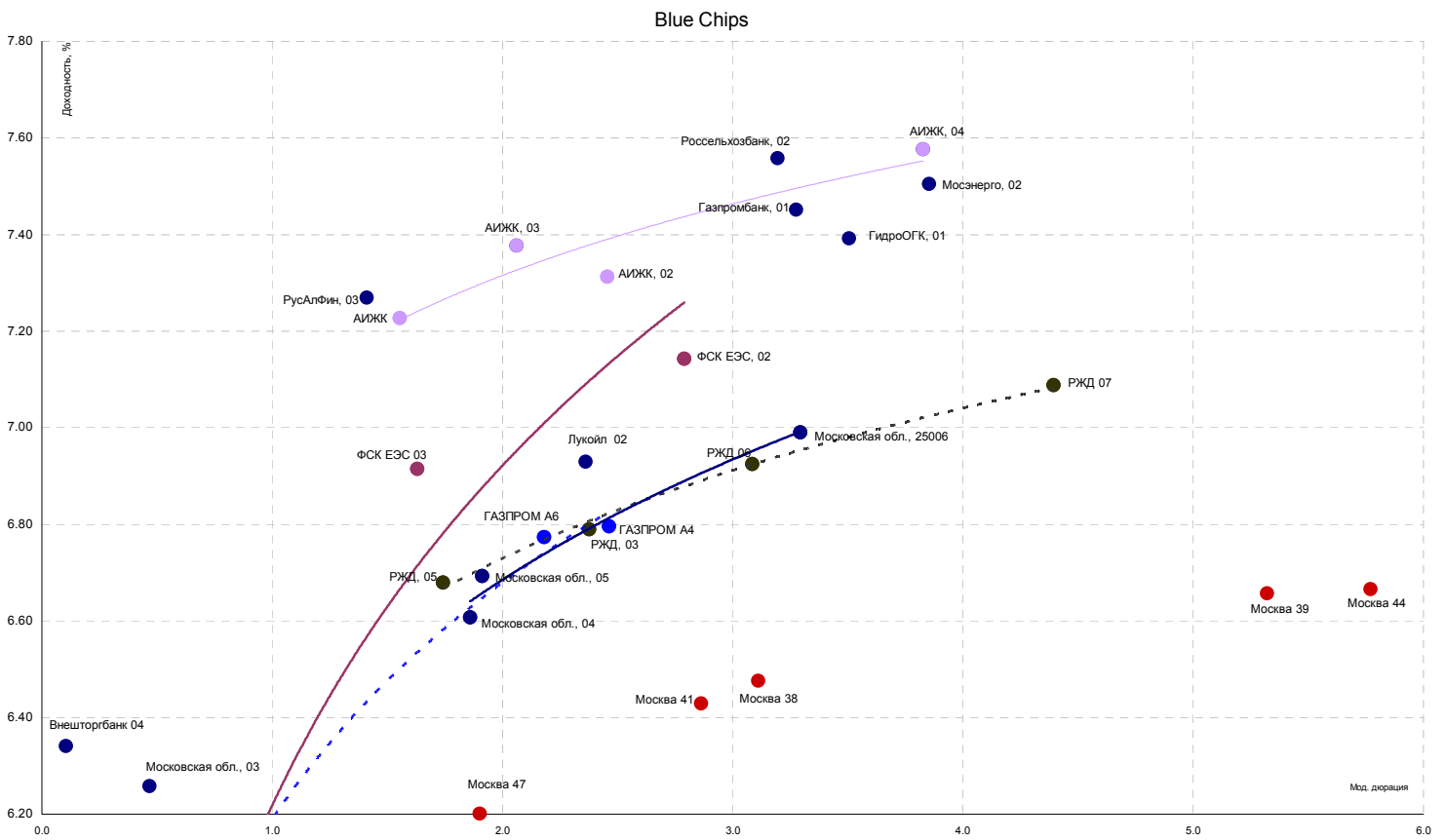
Календарь платежей по облигациям

Дата выплаты	Эмитенты	Объем, млн. руб.	размер выплаты, млн. руб.	тип
13.02.2007	Газ-Финанс, 01	2000	84.67	купон
13.02.2007	ММБ, 01	1000	41.39	купон
13.02.2007	ММБ, 01	1000	1000.00	погашение
13.02.2007	Русский Продукт, 04	440	0.00	купон
13.02.2007	ЭйрЮнион 01	1500	48.62	купон
13.02.2007	Москва 42	3000	75.62	купон
14.02.2007	Автоваз, 02	3000	137.62	купон
14.02.2007	Автоваз, 02	3000	3000.00	оферта
14.02.2007	ГАЗПРОМ А4	5000	204.94	купон
14.02.2007	ЕБРР, 01	5000	73.80	купон
14.02.2007	ММБ, 02	3000	97.23	купон
14.02.2007	ММБ, 02	3000	3000.00	оферта
14.02.2007	Росбанк, 01	3000	139.13	купон
14.02.2007	Росбанк, 01	3000	3000.00	оферта
14.02.2007	Русский Стандарт, 06	6000	242.33	купон
14.02.2007	Белгородская обл, 31001	2000	41.79	купон
14.02.2007	ОФЗ 46020	7913	272.25	купон
14.02.2007	ОФЗ 46017	49967	1058.89	купон
14.02.2007	ОФЗ 46002	62000	2782.36	купон
15.02.2007	Банк ЗЕНИТ, 02	2000	84.13	купон
15.02.2007	Банк Спурт, 01	500	11.53	купон
15.02.2007	ДОМО-Финанс, 01	1000	62.33	купон
15.02.2007	ДОМО-Финанс, 01	1000	1000.00	оферта
15.02.2007	ИНТЕКО, 01	1200	65.52	купон
15.02.2007	ИНТЕКО, 01	1200	1200.00	погашение
15.02.2007	НМЗ им. Кузьмина, 01	1200	66.18	купон
15.02.2007	НОМОС, 06	800	40.01	купон
15.02.2007	Самарская обл., 03	4500	85.27	купон
15.02.2007	СУЭК, 02	1000	21.19	купон
15.02.2007	СУЭК, 02	1000	1000.00	погашение
15.02.2007	Якутия, 06	2000	49.86	купон
16.02.2007	Инком-Лада, 02	1400	41.01	купон
16.02.2007	Инком-Лада, 02	1400	1400.00	оферта
17.02.2007	Москва 43	5000	126.03	купон
18.02.2007	Центртелеком 04	5623	389.05	купон
18.02.2007	Московская обл., 03	1000	54.85	купон
20.02.2007	АЦБК-Инвест, 02	500	0.01	купон
20.02.2007	Миракс Групп	1000	62.33	купон
20.02.2007	Отеч. лекарства, 02	1300	66.44	купон
20.02.2007	ПИК, 05	1120	28.48	купон
20.02.2007	Татфондбанк, 03	1500	37.40	купон
20.02.2007	ТМК, 03	5000	198.21	купон
20.02.2007	Юниаструмбанк, 01	1000	62.33	купон
20.02.2007	Юниаструмбанк, 01	1000	1000.00	оферта
20.02.2007	Москва 31	5000	126.03	купон
21.02.2007	АПК Аркада, 02	1000	66.73	купон
21.02.2007	Копейка ТД, 02	4000	86.76	купон
21.02.2007	Россельхозбанк, 02	7000	137.00	купон
21.02.2007	Русский Стандарт, 03	2000	83.77	купон
21.02.2007	С- Агро, 01	400	11.47	купон
22.02.2007	Адамант, 02	2000	56.10	купон
22.02.2007	Башкирэнерго, 02	500	23.68	купон
22.02.2007	Башкирэнерго, 02	500	500.00	погашение
22.02.2007	Томск, 01	300	3.59	купон
24.02.2007	Главмосстрой, 01	2000	4.99	купон
25.02.2007	Красный Восток, 01	1500	86.49	купон
25.02.2007	Красный Восток, 01	1500	1500.00	погашение

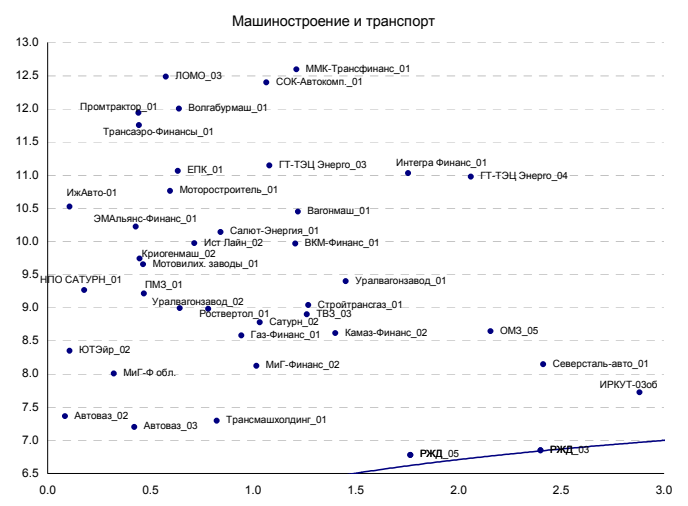
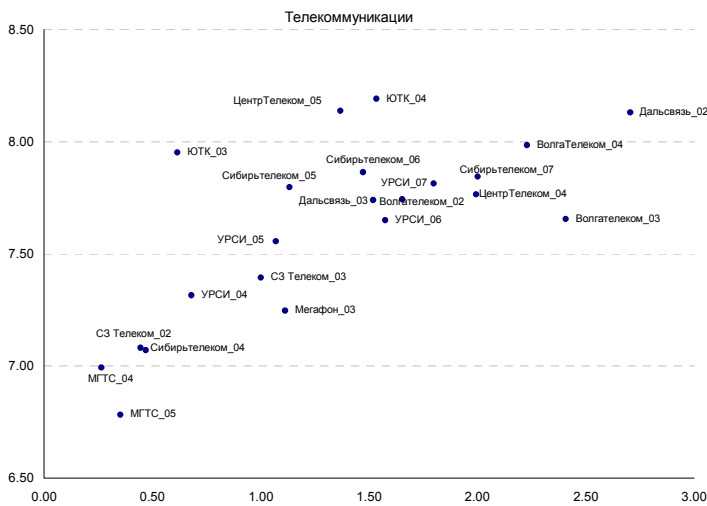
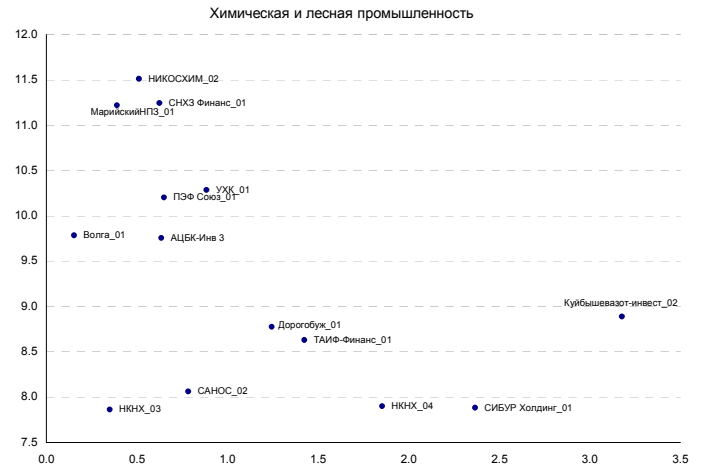
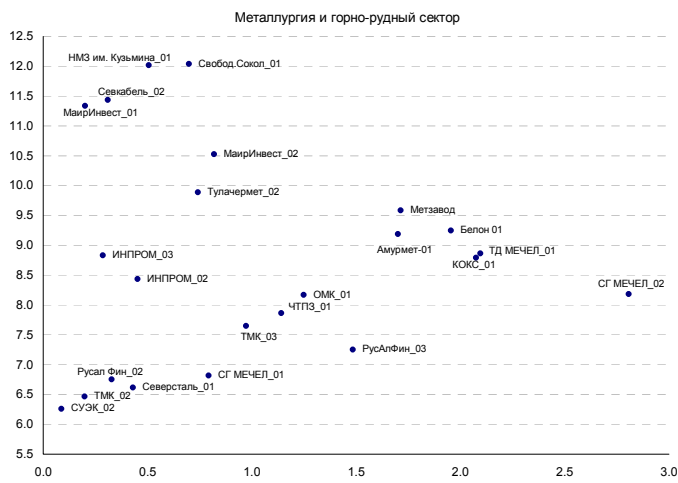
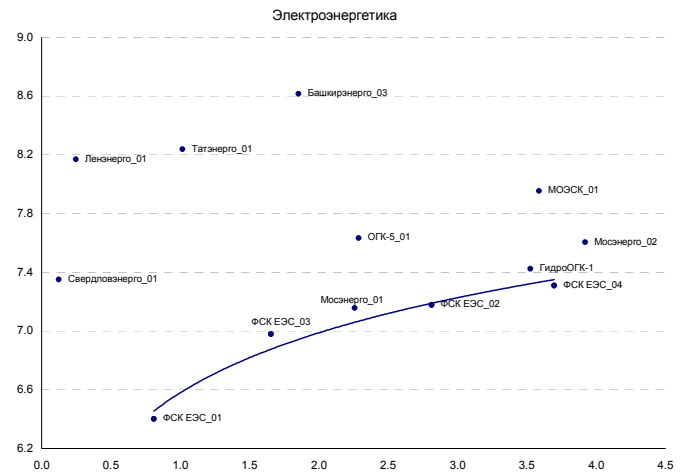
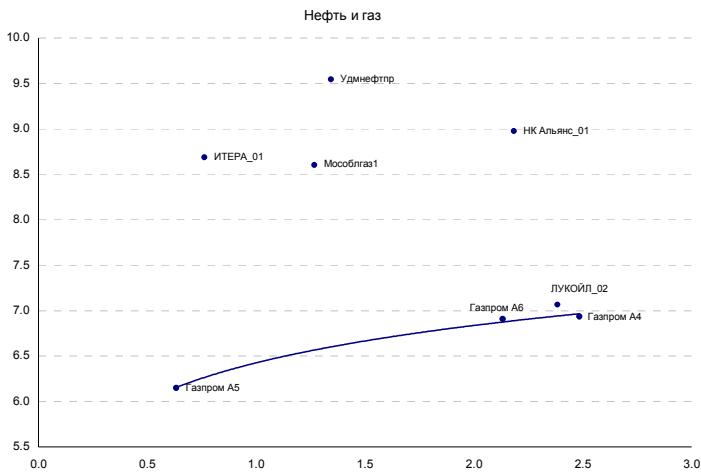
Источники: REUTERS, расчеты Банка Москвы



Источники: REUTERS, расчеты Банка Москвы

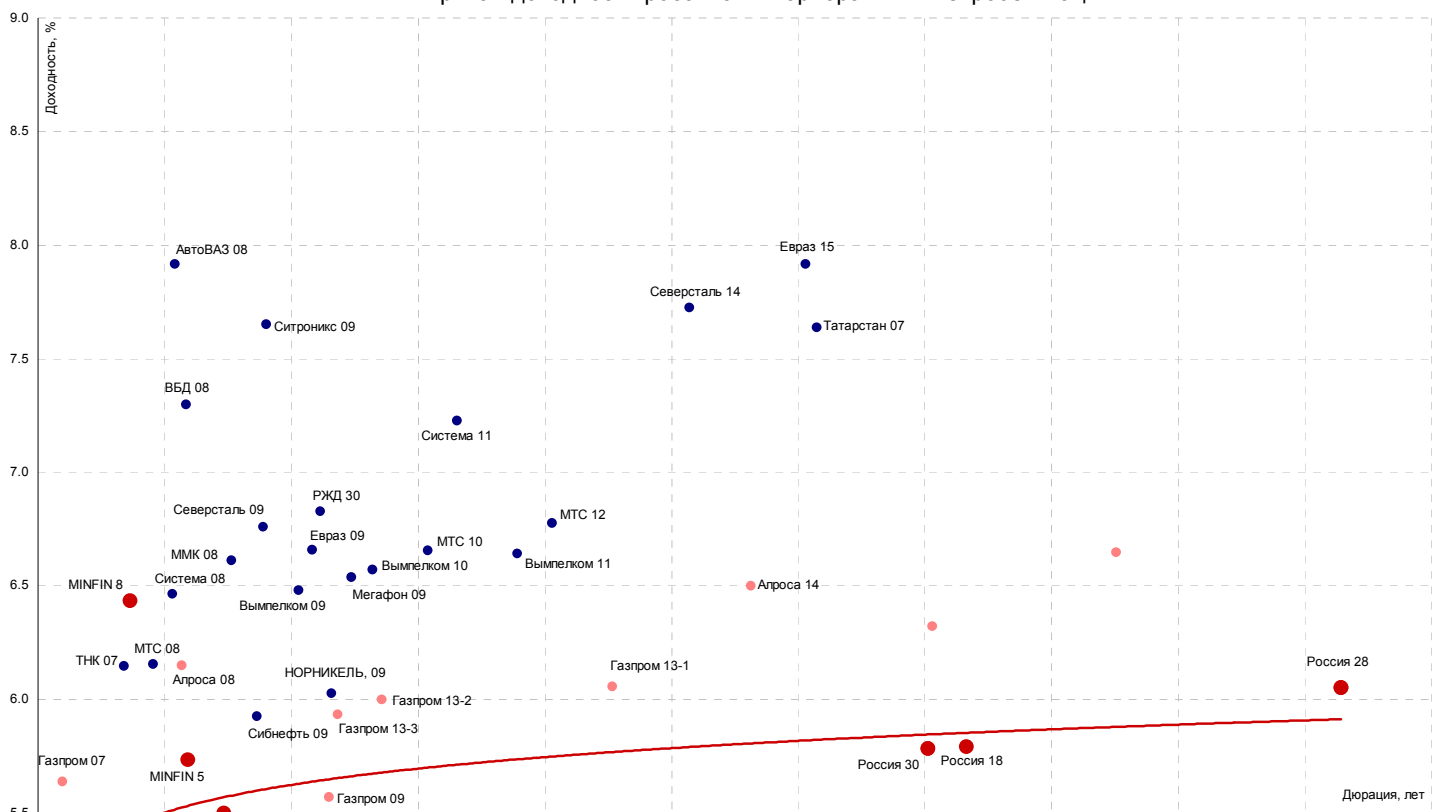


Источники: REUTERS, расчеты Банка Москвы



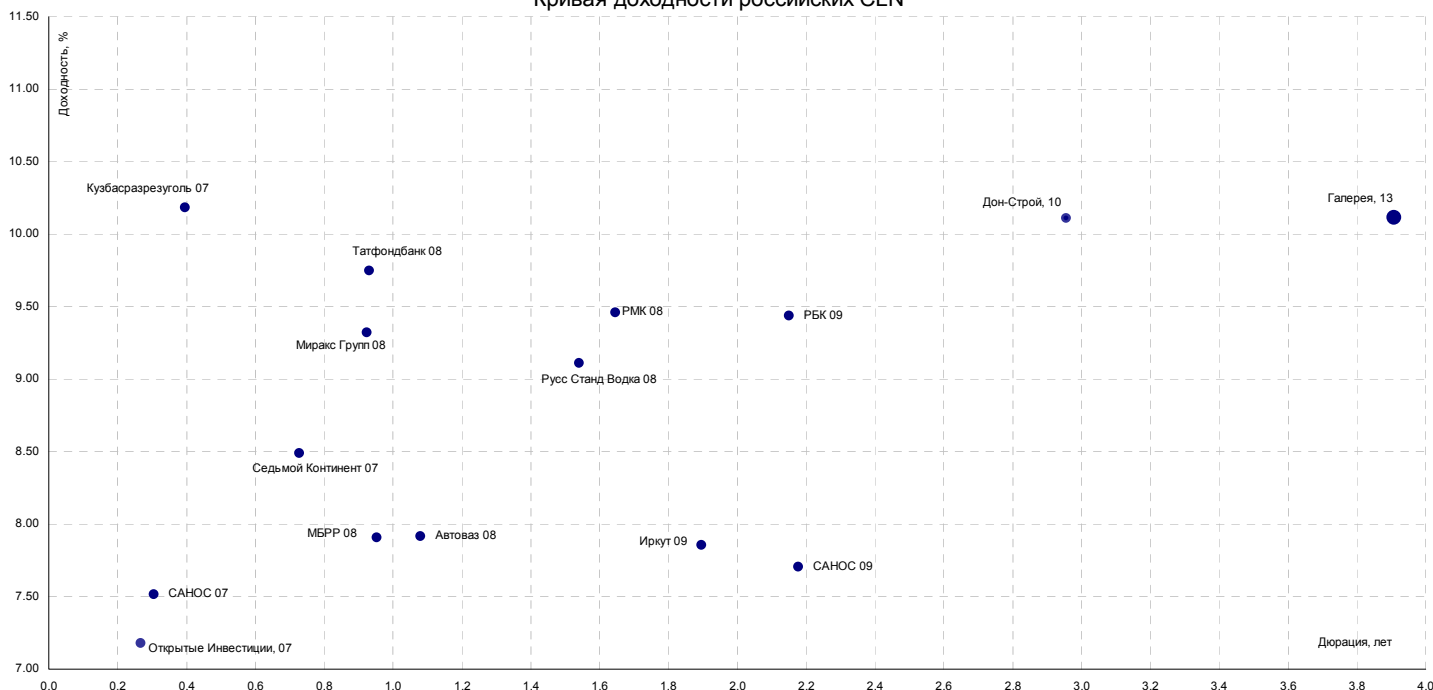
Источники: REUTERS, расчеты Банка Москвы

Кривая доходности российских корпоративных еврооблигаций

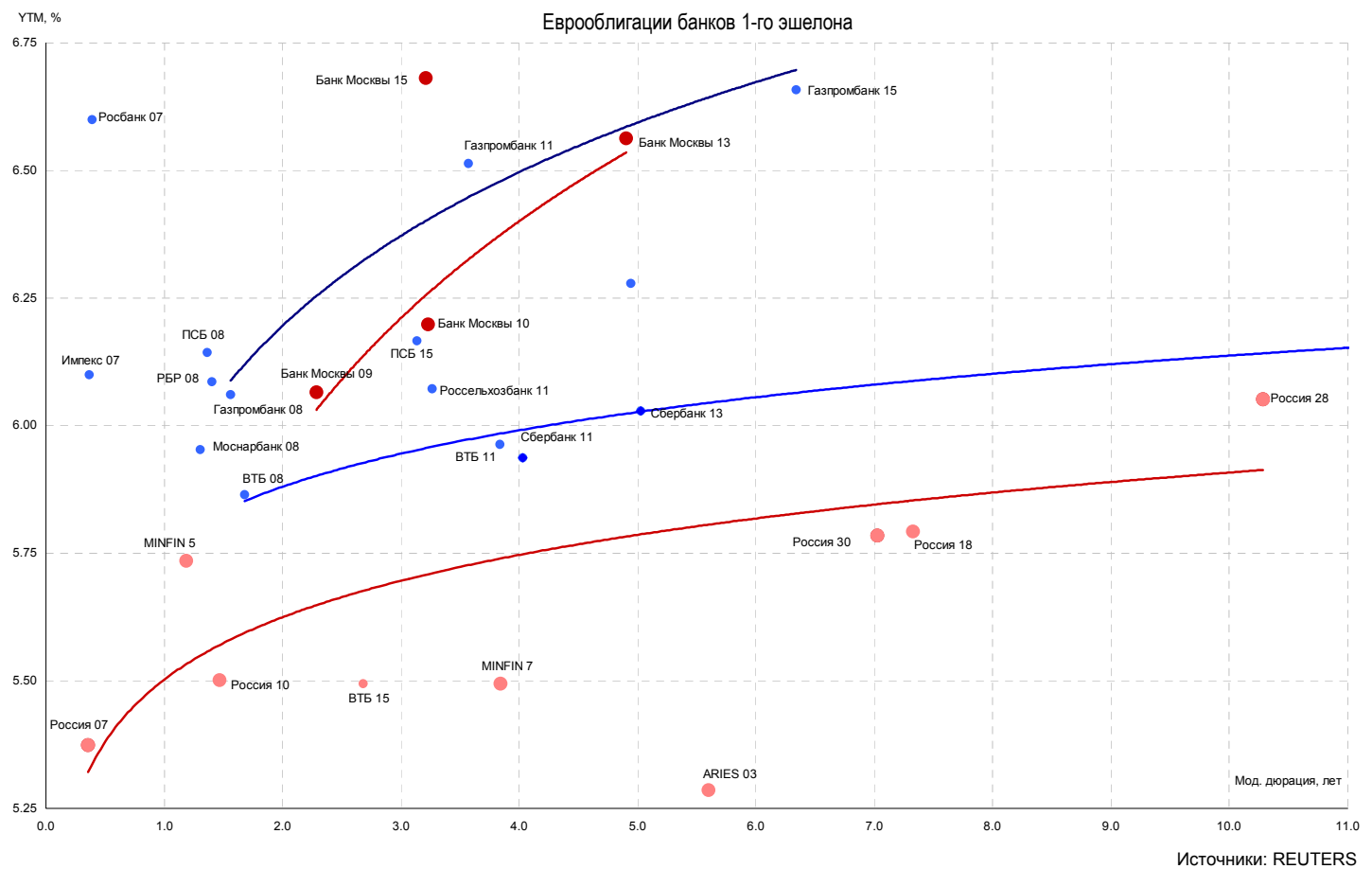
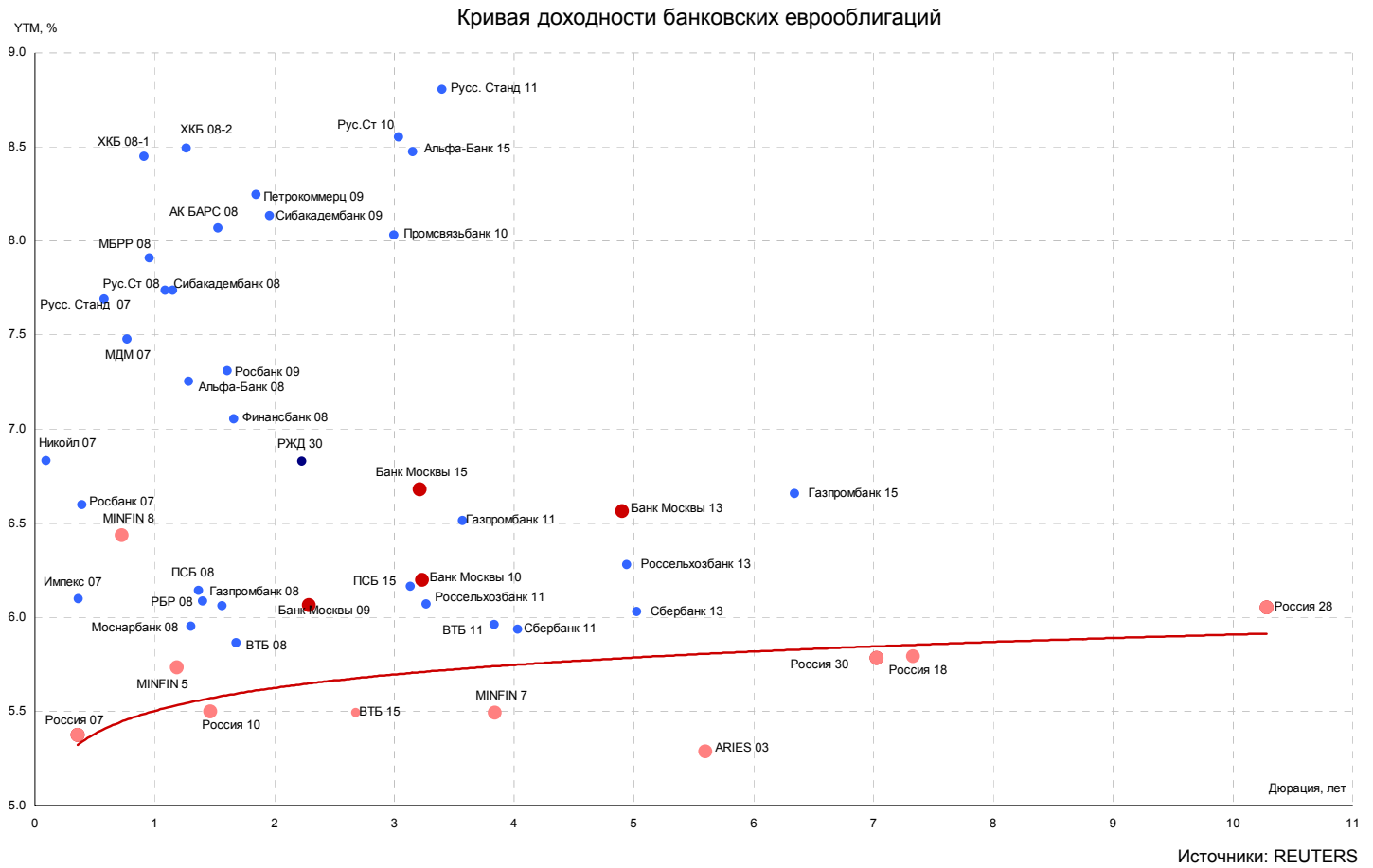


Источники: REUTERS

Кривая доходности российских CLN



Источники: REUTERS



ЭМИТЕНТЫ	ОБЪЕМЫ			ПОГАШЕНИЕ/ ВЫКУП			ЦЕНА			ИЗМЕНЕНИЕ, %			ДОХОДНОСТЬ, %			ДЮРАЦИЯ		
	Оборот млн. руб.	Число сделок	Объем, млн. руб.	Купон, %	Погашение	Оферта	Индикат. цена	Покупка	Продажа	день	неделя	месяц	НКД	Текущая	К погаш.	К оферте	Дюр. лет.	Мод. дюр
Итоги торгов государственными облигациями																		
ОФЗ 25057	0.00		400	9.70	17.07.2008	-	101.95	101.50	102.40	0.00	-0.10	-0.78	5.05	9.51	8.15	-	1.36	1.26
ОФЗ 25058	0.00		1000	10.00	11.04.2007	-	100.44	100.40	100.47	0.00	0.11	-0.10	7.12	9.96	7.47	-	0.18	0.17
ОФЗ 25059	0.00		1000	8.50	18.10.2008	-	101.10	100.70	101.50	0.00	-0.39	-0.49	25.85	8.41	7.34	-	1.58	1.47
ОФЗ 25060	0.29		1000	13.00	14.07.2009	-	109.85	109.85	109.95	-0.54	0.50	-1.69	9.97	11.83	7.80	-	2.16	2.01
ОФЗ 26198	0.00		300	12.00	22.11.2007	-	102.42	0.00	104.00	0.00	0.00	-1.99	9.86	11.72	9.10	-	0.75	0.69
ОФЗ 27019	0.01		500	10.03	03.06.2008	-	102.85	102.85	103.05	0.00	0.00	-0.58	17.31	9.75	7.85	-	1.25	1.16
ОФЗ 27020	0.07		500	8.02	13.09.2007	-	100.05	100.05	0.00	-0.35	-0.35	-0.45	31.86	8.02	8.07	-	0.58	0.54
ОФЗ 27025	0.13		320	14.00	29.04.2008	-	106.25	106.25	106.60	-0.19	0.00	-0.70	38.36	13.18	8.28	-	1.14	1.05
ОФЗ 27026	0.00		2000	8.38	10.11.2010	-	101.64	0.00	0.00	0.00	0.19	0.04	19.06	8.24	8.11	-	3.21	2.97
ОФЗ 46001	1.24		600	11.99	11.06.2009	-	103.65	103.65	103.95	-0.34	0.14	-0.53	17.74	11.57	8.26	-	1.29	1.20
ОФЗ 46002	0.00		700	12.00	17.06.2010	-	105.10	104.91	105.29	0.00	-0.06	-1.87	15.45	11.42	8.04	-	1.70	1.58
ОФЗ 46003	10.04		600	13.00	15.12.2007	-	104.70	104.55	104.70	0.38	-0.19	-0.95	19.59	12.42	7.47	-	0.81	0.75
ОФЗ 46005	0.67		500	13.00	18.06.2009	-	109.60	109.02	110.00	-0.27	-0.99	-1.17	18.52	11.86	7.78	-	2.10	1.95
ОФЗ 46014	0.00		700	10.00	22.07.2007	-	100.95	100.82	101.08	0.00	-0.18	-0.22	1.73	9.91	7.80	-	0.46	0.42
ОФЗ 46017	0.00		1500	9.50	17.12.2009	-	101.71	101.62	101.79	0.00	-0.01	0.09	9.30	9.34	8.09	-	1.50	1.39
ОФЗ 46018	11.98		900	8.00	23.10.2008	-	99.85	99.73	99.90	0.13	0.11	0.05	18.24	8.01	8.12	-	0.91	0.85
ОФЗ 46020	0.00		300	9.00	24.12.2007	-	100.72	0.00	0.00	0.00	0.72	-1.57	10.85	8.94	8.28	-	0.86	0.79

Всего

Источники: REUTERS, расчеты Банка Москвы

ЭМИТЕНТЫ	ОБЪЕМЫ			ПОГАШЕНИЕ/ ВЫКУП			ЦЕНА			ИЗМЕНЕНИЕ, %			ДОХОДНОСТЬ, %			ДЮРАЦИЯ		
	Оборот млн. руб.	Число сделок	Объем, млн. руб.	Купон, %	Погашение	Оферта	Индикат. цена	Покупка	Продажа	день	неделя	месяц	НКД	Текущая	К погаш.	К оферте	Дюр. лет.	Мод. дюр
Итоги торгов муниципальными облигациями																		
Волгоград, 01	0.00		400	9.70	17.07.2008	-	101.95	101.50	102.40	0.00	-0.10	-0.78	5.05	9.51	8.15	-	1.36	1.26
Казань, 02	0.00		1000	10.00	11.04.2007	-	100.44	100.40	100.47	0.00	0.11	-0.10	7.12	9.96	7.47	-	0.18	0.17
Красноярск, 05	0.00		1000	8.50	18.10.2008	-	101.10	100.70	101.50	0.00	-0.39	-0.49	25.85	8.41	7.34	-	1.58	1.47
Новосибирск, 03	0.29		1000	13.00	14.07.2009	-	109.85	109.85	109.95	-0.54	0.50	-1.69	9.97	11.83	7.80	-	2.16	2.01
Томск, 01	0.00		300	12.00	22.11.2007	-	102.42	0.00	104.00	0.00	0.00	-1.99	9.86	11.72	9.10	-	0.75	0.69
Уфа, 04	0.01		500	10.03	03.06.2008	-	102.85	102.85	103.05	0.00	0.00	-0.58	17.31	9.75	7.85	-	1.25	1.16
Итоги торгов субфедеральными облигациями																		
Башкорт4об	0.00	0	500	8.02	13.09.2007	-	100.00	100.26	0.00	0.00	-0.35	-0.80	33.19	7.96	6.87	-	0.65	0.61
Башкорт5об	15.87	10	1000	8.02	04.11.2009	-	102.38	102.35	102.55	-0.02	0.08	0.08	21.10	7.84	7.23	-	2.54	2.37
БелОб3об	0.00	0	2000	8.38	10.11.2010	-	101.64	0.00	0.00	0.00	0.00	0.04	20.43	8.25	8.13	-	3.28	3.03
Белгор2003	0.00	0	320	14.00	29.04.2008	-	106.25	106.15	106.45	0.00	-0.20	-0.75	40.66	13.08	7.96	-	1.20	1.12
Белгор2006	0.00	0	1020	8.24	19.10.2011	-	100.00	99.90	100.00	0.00	0.07	0.07	4.29	8.25	8.21	-	3.94	3.64
Волгор 01	0.00	0	450	9.70	17.07.2008	-	102.20	101.80	103.15	0.00	1.30	1.05	6.64	9.59	8.84	-	1.40	1.28
ВолгорОб1	0.00	0	700	12.00	17.06.2010	-	104.90	104.75	105.40	0.00	0.00	-0.65	17.41	11.37	7.93	-	1.77	1.64
ВолгогрОбл	0.00	0	600	11.99	11.06.2009	-	104.00	103.60	103.75	0.00	0.00	-0.35	19.71	11.49	7.92	-	1.36	1.26
ВоронежОб2	5.56	3	500	13.00	18.06.2009	-	110.25	109.50	110.50	0.65	0.35	-0.15	20.66	11.78	7.57	-	2.17	2.02
ВоронежОбл	2.19	1	600	13.00	15.12.2007	-	104.40	104.40	104.70	-0.25	0.10	-0.60	21.73	12.38	7.55	-	0.88	0.82
ИркОбл31-1	0.00	0	1140	9.50	17.12.2009	-	101.65	101.52	101.79	0.00	0.13	-0.15	10.48	9.33	8.10	-	1.57	1.45
ИркОбл31-2	9.16	1	720	8.00	23.10.2008	-	99.90	99.85	99.95	-0.05	0.18	0.05	19.29	8.01	8.12	-	0.98	0.91
ИркОбл31-3	10.93	5	3000	7.75	24.11.2010	-	99.15	99.10	99.25	0.00	-0.20	-0.20	33.55	7.80	8.00	-	1.84	1.70
ИркОбл31-4	1.00	4	1200	8.25	26.05.2010	-	100.00	100.00	100.09	-0.10	0.00	0.10	20.34	8.25	8.11	-	1.69	1.56
ИркОбл-а01	23.52	6	288.75	10.50	22.07.2007	-	101.26	101.23	101.28	-0.10	0.24	0.01	2.30	10.37	7.67	-	0.60	0.46
Казань02об	0.00	0	1000	10.00	11.04.2007	-	100.40	100.34	100.35	0.00	-0.10	-0.30	9.04	9.93	7.11	-	0.25	0.23
Казань0боб	134.91	7	2300	9.32	29.08.2009	-	100.56	100.50	100.56	-0.19	0.31	0.50	19.15	9.30	8.20	-	2.37	2.19
КалужОбл	0.00	0	300	9.00	24.12.2007	-	101.10	0.00	0.00	0.00	0.38	-0.50	12.33	8.86	7.35	-	0.93	0.86
КалужОбл-2	1.06	2	1300	8.60	29.08.2011	-	102.16	101.95	102.16	0.11	-0.43	-0.09	16.49	8.38	7.99	-	3.41	3.16
Карелия 1	0.00	0	500	8.40	02.06.2010	-	100.15	99.95	100.35	0.00	-0.10	0.01	15.65	8.39	8.12	-	2.69	2.48
КировОбл 1	0.00	0	270	8.39	22.12.2008	-	100.80	100.60	100.90	0.00	0.00	0.10	8.07	8.33	8.11	-	1.38	1.27
КОМИ 5а об	0.00	0	500	13.00	24.12.2007	-	105.20	105.20	105.39	0.00	-0.15	-0.75	17.81	12.27	6.63	-	0.90	0.85
КОМИ 6а об	0.00	0	700	13.50	14.10.2010	-	115.25	115.25	115.45	0.00	-0.15	-0.75	44.75	11.64	7.17	-	3.07	2.86
КОМИ 7а об	0.28	2	1000	10.00	22.11.2013	-	108.50	0.00	109.00	1.60	2.45	0.50	22.19	9.26	7.54	-	4.91	4.57
КОМИ 8а об	0.00	0	1000	9.00	03.12.2015	-	100.00	0.00	0.00	0.00	0.00	-0.23	39.45	8.98	7.48	-	6.01	5.59
КостромОб4	4.39	3	800	12.00	11.03.2008	-	103.85	103.85	104.00	-0.15	-0.15	-0.40	20.38	11.51	7.49	-	1.10	1.02
Краснодкр	0.00	0	1000	10.00	15.05.2007	-	100.70	100.74	100.85	0.00	0.00	-0.30	24.66	9.90	8.85	-	0.34	0.32
КраснЯркр3	0.00	0	3000	7.00	01.10.2008	-	99.70	99.52	99.60	0.00	0.17	0.05	25.12	7.02	7.02	-	1.16	1.09
КраснЯрк05	0.76	1	1000	8.50	18.10.2008	-	100.70	100.70	101.10	0.19	0.19	-0.25	27.25	8.42	7.49	-	1.65	1.54
ЛенОбл-2об	0.00	0	800	14.01	08.12.2010	-	122.80	121.00	125.00	0.00	-0.20	-2.70	23.41	11.16	6.62	-	3.21	3.01
ЛенОбл-3об	0.00	0	1300	12.50	05.12.2014	-	128.15	0.00	138.00	0.00	-0.85	-1.85	20.21	9.62	7.26	-	5.57	5.19
НижгорОбл2	11.28	7	2500	10.24	02.11.2008	-	102.95	102.85	103.00	0.20	0.24	-0.05	28.62	9.94	7.24	-	1.05	0.98
НижгорОбл3	0.00	0	2000	8.70	20.10.2011	-	102.25	102.08	102.25	0.00	0.50	-3.30	25.98	8.55	7.93	-	3.31	3.07
Новсиб 3об	8.42	2	1000	13.00	14.07.2009	-	110.30	109.23	110.30	0.35	-0.15	-2.60	11.40	11.51	6.63	-	2.24	2.10
Новсиб 4об	0.00	0	1500	8.60	24.06.2010	-	101.60	101.45	101.55	0.00	0.30	0.37	11.55	8.49	8.31	-	3.01	2.78
НовсибО-05	0.05	1	2500	8.50	15.12.2009	-	101.50	101.00	101.50	0.25	0.15	0.00	12.81	8.37	7.57	-	1.89	1.76
НовсибОбл2	0.83	2	2000	13.30	29.11.2007	-	104.40	104.40	104.60	-0.35	-0.32	-0.50	26.96	12.68	7.69	-	0.83	0.77
СамарОбл 2	0.00	0	2000	6.82	09.09.2010	-	98.65	0.00	100.16	0.00	0.00	-0.05	11.21	6.91	7.42	-	3.25	3.02
СамарОбл 3	0.00	0	4500	7.60	11.08.2011	-	101.15	0.00	0.00	0.00	2.50	2.45	18.32	7.70	8.18	-	3.86	3.57
Саха(Якут)	57.31	11	2500	7.95	11.04.2013	-	102.40	102.10	102.35	0.00	0.30	0.05	5.45	7.77	7.61	-	4.27	3.97
ТверОбл 05	0.00	0	800	7.95	30.11.2008	-	100.05	100.05	100.52	0.00	0.00	-0.40	15.90	7.91	7.91	-	1.75	1.63
ТверОбл 06	0.00	0	1900	7.60	14.11.2009	-	100.00	0.00	0.00	0.00	-0.90	-1.15	18.53	7.53	7.22	-	2.31	2.15
Томск 1	0.00	0	120	12.00	22.11.2007	-	102.40	0.00	0.00	0.00	0.00	-2.08	10.65	11.49	6.76	-	0.82	0.77
Томск.об-2	3.57	1	600	10.00	13.10.2007	-	101.93	101.55	101.98	-0.07	0.03	0.03	33.42	9.81	7.46	-	0.73	0.68
Томск.об-3	0.56	12	900	8.00	09.11.2009	-	99.05	99.05	99.20	-0.15	-0.05	-0.65	20.82	8.02	7.45	-	2.14	1.99
ТульскОб 1	5.19	3	1500	8.50	28.06.2009	-	102.90	102.57	102.90	0.20	0.33	0.44	10.71	8.30	7.60	-	2.24	2.09
Удмуртия-1	0.00	0	1000	8.20	27.12.2008	-	100.33	100.20	100.32	0.00	0.03	0.03	10.56	8.18	8.19	-	1.84	1.70
Уфа-2004об	2.57	3	500	10.03	03.06.2008	-	102.85	102.80	103.00	0.00	0.00	-0.35	18.96	9.72	7.69	-	1.32	1.23
Хабаровскб	3.07	3	1000	8.00	24.11.2009	-	100.65	100.47	100.65	0.20	0.15	-0.15	17.53	7.94	7.31	-	1.82	1.70
ХантМан5об	274.36	2	3000	12.00	27.05.2008	-	106.75	0.00	107.77	-0.98	-0.98	-1.20	25.64	11.12	5.96	-	1.29	1.22
Чувашия-03	0.00	0	500	9.50	13.04.2007	-	100.27	100.10	0.00	0.00	0.00	-0.35	7.45	9.44	7.18	-	0.25	0.23
Чувашия-04	2.62	4	750	12.33	27.03.2009	-	109.50	109.10	109.50	0.19	0.50	-0.51	46.96	11.21	7.45	-	1.95	1.81
Чувашия-05	10.19	2	1000	7.85	05.06.2011	-	102.00	101.70	102.00	0.03	0.00	-0.12	14.84	7.69	7.41	-	3.78	3.52
Якут-05 об	0.00	0	2000	8.00														

ЭМИТЕНТЫ	ОБЪЕМЫ			ПОГАШЕНИЕ/ ВЫКУП			ЦЕНА			ИЗМЕНЕНИЕ, %			ДОХОДНОСТЬ, %			ДЮРАЦИЯ		
	Оборот, млн. руб.	Число сделок	Объем, млн. руб.	Купон, %	Погашение	Оферта	Индикат. цена	Покупка	Продажа	день	неделя	месяц	НКД	Текущая	К погаш.	К оферте	Дюр. лет.	Мод. дюр
Нефть и газ																		
Альянс-01	14.92	2	3000	8.92	14.09.2011	16.09.2009	100.36	100.35	100.44	-0.04	0.06	0.06	35.44	8.89	5.37	8.98	2.38	2.18
ГАЗПРОМ А4	0.00	0	5000	8.22	10.02.2010	-	104.12	0.00	0.00	0.00	0.02	-0.33	40.54	7.87	6.71	-	2.71	2.54
ГАЗПРОМ А5	25.28	2	5000	7.58	09.10.2007	-	101.07	101.05	101.20	0.03	-0.23	-0.03	25.96	7.50	6.11	-	0.72	0.68
ГАЗПРОМ А6	58.30	20	5000	6.95	06.08.2009	-	100.74	100.65	100.79	0.09	0.42	-0.06	0.76	6.89	6.71	-	2.33	2.18
Лукойл2обл	20.25	3	6000	7.25	17.11.2009	-	101.07	100.97	101.24	0.82	-0.08	-0.13	16.49	7.16	6.89	-	2.60	2.43
Мособлгаз1	0.00	0	700	10.75	21.12.2008	-	103.39	103.30	103.45	0.00	0.14	0.54	10.72	10.45	8.87	-	1.42	1.31
НГК ИТЕРА	3.43	3	2000	9.75	07.12.2007	-	100.93	100.94	101.10	-0.12	0.03	-0.22	17.90	9.64	8.56	-	0.88	0.81
РуссНефть1	292.64	33	7000	9.25	10.12.2010	12.12.2008	93.74	92.60	93.50	1.75	5.74	-5.36	14.95	9.33	5.08	10.01	1.79	1.63
Удмуртнефть	1.81	4	1500	9.50	01.09.2008	-	100.53	100.53	100.67	-0.07	0.00	0.28	19.00	9.48	9.66	-	1.52	1.39
ФазтонАФ 1	0.00	0	1000	10.50	30.07.2009	-	100.02	0.00	0.00	0.00	-0.07	-0.07	3.16	10.49	4.49	-	2.25	2.16
Электроэнергетика																		
БашкирэнЗв	0.00	0	500	9.50	22.02.2007	-	100.06	0.00	0.00	0.00	-0.16	0.06	44.77	9.50	9.16	-	0.11	0.10
БашкирэнЗв	0.00	0	1500	8.30	09.03.2011	19.03.2009	100.40	100.20	100.47	0.00	0.15	0.50	10.01	8.31	4.66	8.62	2.01	1.85
ГидроОГК-1	217.57	8	5000	8.10	29.06.2011	-	103.10	103.10	103.15	0.05	0.00	-0.21	8.88	7.84	7.35	-	3.84	3.58
Ленэнерго1	21.37	5	3000	10.25	19.04.2007	-	100.52	100.45	100.52	-0.09	-0.09	0.03	32.58	10.20	8.17	-	0.27	0.25
Мосэнерго1	131.65	8	5000	7.54	13.09.2011	15.09.2009	100.50	100.50	100.55	-0.09	-0.45	-0.26	30.16	7.45	4.26	7.16	2.42	2.26
Мосэнерго2	1.01	3	5000	7.65	18.02.2016	23.02.2012	101.05	101.05	101.20	-0.11	0.10	0.29	34.58	7.59	4.63	7.61	4.22	3.92
МОЗСК-01	0.16	2	6000	8.05	06.09.2011	-	100.95	100.80	100.95	0.03	0.01	0.01	33.74	7.98	7.95	-	3.87	3.59
ОГК-5 об-1	689.68	11	5000	7.50	29.09.2011	01.10.2009	99.95	99.90	100.00	0.05	0.05	-0.05	26.71	7.50	4.57	7.63	2.46	2.29
РКС-01	0.00	0	1500	9.70	15.04.2009	17.10.2007	101.00	100.85	101.00	0.00	0.25	0.20	31.09	9.62	9.50	8.74	0.74	0.68
СвердлЭн-1	0.00	0	500	11.50	01.03.2007	-	100.05	0.00	100.30	0.00	0.00	-0.45	47.47	11.44	7.35	-	0.13	0.12
Татэнерго1	0.00	0	1500	9.65	03.10.2008	-	102.07	101.85	102.10	0.00	0.47	0.37	39.92	9.49	8.24	-	1.10	1.02
ФСК ЕЭС-01	170.87	5	5000	8.80	18.12.2007	-	102.55	102.20	102.39	0.05	0.15	0.54	13.26	8.63	6.64	-	0.91	0.85
ФСК ЕЭС-02	119.20	2	7000	8.25	22.06.2010	-	103.65	103.60	103.64	0.03	0.00	0.00	10.85	7.96	7.16	-	3.06	2.86
ФСК ЕЭС-03	144.04	6	7000	7.10	12.12.2008	-	100.61	100.50	100.60	0.11	0.08	0.31	11.48	7.08	7.05	-	1.82	1.70
ФСК ЕЭС-04	150.87	7	6000	7.30	06.10.2011	-	100.60	100.58	100.70	-0.02	-0.08	0.10	24.60	7.26	7.30	-	4.02	3.74
Связь																		
ВлгТлкВТ-2	8.53	2	3000	8.20	30.11.2010	04.12.2008	101.53	101.30	0.00	0.03	0.03	0.53	15.50	8.12	5.21	7.74	1.78	1.65
ВлгТлкВТ-3	17.17	5	2300	8.50	30.11.2010	-	102.75	102.36	102.72	0.35	0.45	0.26	16.07	8.29	7.66	-	2.59	2.41
ВлгТлкВТ-4	101.25	3	3000	7.99	03.09.2013	08.09.2009	101.25	101.10	101.25	0.00	0.15	0.70	13.57	7.95	3.93	7.99	2.41	2.23
ДальСвз2об	61.86	2	2000	8.85	30.05.2012	02.06.2010	102.95	102.85	0.00	0.05	0.05	0.45	16.49	8.63	6.57	8.13	2.92	2.70
ДальСвз3об	30.50	3	1500	8.60	03.06.2009	-	101.50	101.50	101.65	0.05	-0.20	-0.09	16.02	8.47	7.74	-	1.64	1.52
МГТС-04 об	0.23	1	1500	7.10	22.04.2009	25.04.2007	100.98	0.00	100.98	1.18	1.18	0.98	21.40	7.10	0.89	6.99	0.28	0.26
МГТС-05 об	0.00	0	1500	8.30	25.05.2010	29.05.2007	100.98	0.00	0.00	0.00	0.00	0.45	17.28	8.26	1.11	6.78	0.38	0.35
МегаФон2об	0.00	0	1500	9.28	11.04.2007	-	100.90	0.00	0.00	0.00	0.00	0.00	31.53	9.20	5.41	-	0.24	0.23
МегаФон3об	0.00	1	3000	9.25	15.04.2008	-	102.51	102.51	0.00	0.51	-0.29	0.01	29.90	9.02	7.25	-	1.19	1.11
СЗТелек2об	4.21	1	1050	7.50	03.10.2007	-	100.30	0.00	0.00	0.20	0.18	0.00	5.75	7.48	7.07	-	0.50	0.47
СЗТелек3об	205.62	4	3000	9.25	24.02.2011	28.02.2008	102.00	102.00	0.00	-0.30	-0.30	-0.20	18.75	9.05	2.32	7.40	1.07	1.00
СибТлк-4об	26.05	9	2000	12.50	05.07.2007	-	102.05	102.05	102.10	-0.20	-0.20	-0.44	13.36	12.20	7.08	-	0.48	0.45
СибТлк-5об	0.00	0	3000	9.20	25.04.2008	-	102.15	102.05	102.20	0.00	0.05	0.31	27.22	9.03	7.80	-	1.22	1.13
СибТлк-6об	0.00	0	2000	7.85	16.09.2010	23.09.2008	100.40	100.00	100.90	0.00	-0.05	0.30	30.97	7.84	3.73	7.86	1.59	1.47
СибТлк-7об	130.04	5	2000	8.65	20.05.2009	-	102.15	102.00	102.30	0.00	0.05	0.15	19.43	8.48	7.85	-	2.16	2.00
СМАРТС 02	0.00	0	500	14.00	26.06.2007	-	100.25	100.05	100.25	0.00	0.12	0.39	18.41	14.02	14.24	-	0.45	0.40
СМАРТС 03	4.96	2	1000	14.10	29.09.2009	02.10.2007	99.20	98.50	99.39	-0.10	0.05	0.20	50.99	14.24	4.33	16.13	0.69	0.59
Таттелеком	0.00	0	600	11.75	06.05.2007	-	101.10	100.20	101.25	0.00	0.00	0.22	2.61	11.65	9.14	-	0.31	0.28
УралСвзИн4	16.96	5	3000	9.99	01.11.2007	-	102.00	102.00	102.50	-0.07	0.08	-0.10	27.92	9.78	7.35	-	0.78	0.73
УралСвзИн5	20.44	1	2000	9.19	17.04.2008	-	102.24	102.00	102.20	0.00	0.19	0.36	29.21	9.02	7.73	-	1.20	1.11
УрСИ сер06	0.51	3	2000	8.20	17.11.2011	20.11.2008	101.25	101.20	101.37	0.75	0.75	0.55	18.20	8.14	3.96	7.93	1.74	1.62
УрСИ сер07	40.62	1	3000	8.40	13.03.2012	17.03.2009	101.60	101.45	101.65	0.00	0.10	0.55	33.60	8.31	4.35	8.01	1.99	1.84
ЦентрТел-4	0.00	0	5622.6	13.80	21.08.2009	-	114.20	0.00	0.00	0.00	0.00	0.10	66.92	12.09	7.87	-	2.20	2.04
ЦентрТел-5	25.24	2	3000	8.09	30.08.2011	02.09.2008	100.95	100.55	101.15	0.05	0.05	0.20	35.46	8.03	3.17	7.73	1.53	1.42
ЦНТ-03 обл	24.83	10	700	9.75	01.04.2009	-	101.40	101.30	101.40	0.10	0.10	1.15	10.68	9.73	9.98	-	2.02	1.83
ЮТК-03 об.	107.20	13	3500	10.90	10.10.2009	09.10.2007	102.20	101.10	102.30	-0.10	0.00	0.20	37.93	10.69	2.26	8.18	0.71	0.66
ЮТК-04 об.	44.63	3	4500	10.00	09.12.2009	-	103.75	103.66	103.75	0.08	0.35	0.57	15.04	9.69	8.38	-	1.71	1.58
Металлургия																		
Амурмет-01	1.27	1	1500	9.80	26.02.2009	-	101.85	101.70	101.85	0.19	0.20	0.45	44.30	9.66	9.26	-	1.91	1.74
Инпром 02	6.10	6	1000	10.70	15.07.2010	19.07.2007	100.70	100.65	100.70	-0.15	-0.25	-0.50	7.33	10.57	2.90	8.44	0.49	0.45
Инпром 03	12.18	9	1300	10.70	18.05.2011	23.05.2007	100.57	100.44	100.55	-0.08	-0.12	-0.13	24.04	10.63	0.73	8.56	0.36	0.33
МаирИнв-01	0.00	0	500	12.30	03.04.2007	-	100.25	99.95	100.44	0.00	-0.05	0.05	13.82	12.28	11.34	-	0.22	0.20
МаирИнв-02	0.00	0	1000	10.80	27.11.2007	-	99.82	99.81	99.95	0.00	-0.43	-0.63	22.49	10.75	10.53	-	0.91	0.82
Максиг 01	0.00	0	3000	11.25	12.03.2009													

ЭМИТЕНТЫ	ОБЪЕМЫ			ПОГАШЕНИЕ/ ВЫКУП			ЦЕНА			ИЗМЕНЕНИЕ, %			ДОХОДНОСТЬ, %			ДЮРАЦИЯ		
	Оборот, млн. руб.	Число сделок	Объем, млн. руб.	Купон, %	Погашение	Оферта	Индикат. цена	Покупка	Продажа	день	неделя	месяц	НКД	Текущая	К погаш.	К оферте	Дюр. лет.	Мод. дюр.
Машиностроение																		
ЕПК-1	0.00	0	1000	9.35	02.10.2008	04.10.2007	99.50	99.35	0.00	0.00	0.49	0.50	33.30	9.44	4.69	11.07	0.70	0.63
ИжАвто-01	3.57	8	1200	10.70	14.03.2007	-	100.01	100.00	100.01	-0.01	-0.02	0.11	44.56	10.71	10.92	-	0.17	0.15
Ижмаш 02	0.00	0	1000	13.55	17.06.2008	-	100.00	0.00	100.65	0.00	-0.25	-0.89	20.42	13.43	13.24	-	1.34	1.18
ИнтеграФ-1	150.69	4	2000	10.50	20.03.2009	-	100.45	0.00	0.00	0.00	0.60	0.95	41.14	10.55	11.04	-	1.95	1.76
ИРКУТ-03об	5.50	4	3250	8.74	16.09.2010	-	103.85	103.53	103.85	0.16	0.13	-0.19	34.48	8.40	7.60	-	3.16	2.93
Камаз-Фин2	50.18	22	1500	8.45	17.09.2010	19.09.2008	100.28	100.14	100.29	0.27	0.28	0.15	33.11	8.44	4.02	8.53	1.57	1.45
Криоген 02	0.00	0	500	9.75	08.07.2008	10.07.2007	100.00	0.00	0.00	0.00	0.00	0.00	9.08	9.75	3.29	9.74	0.49	0.45
ЛОМО 03	9.52	4	1000	12.50	05.09.2009	16.09.2007	100.08	99.95	100.10	0.06	0.08	-0.12	49.32	12.48	3.24	12.49	0.65	0.58
Магнезит 1	10.16	2	1500	9.85	18.12.2008	21.06.2007	100.60	100.40	100.65	0.09	-0.02	0.02	14.30	9.79	1.97	8.43	0.44	0.40
Миг-Ф 02	0.00	0	3000	8.90	06.09.2011	11.03.2008	100.90	100.75	101.35	0.00	-0.10	-0.10	37.31	8.81	2.09	8.12	1.10	1.02
Миг-Ф обл.	0.00	0	1000	10.50	03.06.2009	06.06.2007	100.80	0.00	101.00	0.00	0.00	-0.09	19.56	10.41	1.39	8.10	0.40	0.37
Мотовил3-1	0.00	0	1500	10.00	22.01.2009	26.07.2007	100.60	100.60	100.90	0.00	0.18	0.32	4.93	9.97	2.55	9.66	0.51	0.47
МоторФин-1	3.00	1	800	12.00	19.03.2009	20.09.2007	100.00	99.80	100.00	-0.15	0.00	-0.94	47.34	11.89	3.45	10.77	0.66	0.60
ОМЗ - 4 об	0.00	0	900	0.00	26.02.2009	-	99.00	0.00	0.00	0.00	0.00	-0.99	0.00	0.00	0.00	-	2.13	2.13
ОМЗ-5 об	20.15	1	1500	8.80	30.08.2011	01.09.2009	100.55	100.50	101.00	0.00	-0.20	-0.20	38.58	8.73	5.14	8.65	2.34	2.16
ПМЗ 01	1.20	11	1200	9.90	21.07.2009	24.07.2007	100.30	0.00	0.00	0.00	0.00	-0.20	5.42	9.85	1.92	9.22	0.51	0.47
ПромТр01об	0.70	1	1500	9.75	03.07.2008	12.07.2007	100.07	99.96	100.06	0.04	0.17	1.07	10.42	9.85	3.97	11.95	0.50	0.44
Ростверт1	0.00	0	800	9.30	26.05.2009	27.11.2007	100.50	100.20	100.50	0.00	0.00	0.10	19.36	9.26	3.36	8.99	0.85	0.78
СалютЭнерг	5.69	7	3000	9.80	25.12.2007	-	100.55	100.55	100.70	0.25	0.05	0.65	12.89	9.81	10.15	-	0.93	0.84
СатурнНПО	0.00	0	1500	9.00	23.03.2008	24.03.2007	100.00	99.95	100.20	0.00	0.00	0.10	35.26	9.01	1.56	9.27	0.19	0.18
СатурнНПО2	444.22	24	2000	9.25	20.09.2011	21.03.2008	101.05	100.81	101.15	0.00	0.35	0.35	36.49	9.19	2.29	8.78	1.12	1.03
СевСтАвто	0.00	0	1500	11.25	21.01.2010	-	100.00	0.00	100.04	0.00	0.00	-0.13	3.95	11.24	8.15	-	2.61	2.41
СОКАвто 01	0.10	1	1100	12.32	24.04.2008	-	100.00	99.92	100.10	0.08	-0.05	0.00	35.84	12.32	12.40	-	1.20	1.07
СтрТрГаз01	18.05	2	3000	9.60	25.06.2008	-	101.70	101.26	102.00	-0.02	0.20	0.70	12.36	9.50	9.04	-	1.39	1.27
ТВЗ 03	0.00	0	1000	9.25	18.06.2010	20.06.2008	100.55	100.50	100.80	0.00	0.00	-0.15	13.18	9.19	3.84	8.90	1.37	1.26
Трансмаш-1	0.00	0	1500	1.00	01.12.2007	-	90.00	0.00	0.00	0.00	0.00	-4.80	2.00	1.05	7.30	-	0.88	0.82
УралВагЗФ	6.71	3	2000	9.40	30.09.2008	-	100.40	100.41	100.70	-0.05	0.05	0.10	33.99	9.37	9.40	-	1.59	1.45
УралВагЗФ2	1.49	1	3000	9.35	05.10.2010	03.10.2007	100.30	100.30	100.50	0.05	-0.15	-0.05	33.56	9.32	1.77	9.00	0.70	0.64
ЭМАльянс 1	0.00	0	2000	10.50	08.07.2011	13.07.2007	100.80	100.25	100.80	0.00	0.55	0.55	8.92	10.47	1.14	10.22	0.47	0.43
Добывающая промышленность																		
Белон 01	0.00	0	1500	1.00	01.12.2007	-	90.00	0.00	0.00	0.00	0.00	-4.80	2.00	1.05	9.05	-	0.88	0.82
Кокс 01	2.02	3	2000	9.40	30.09.2008	-	100.40	100.41	100.70	-0.05	0.05	0.10	33.99	9.37	8.82	-	1.59	1.45
СУЭК-02	0.00	1	3000	9.35	05.10.2010	03.10.2007	100.30	100.30	100.50	0.05	-0.15	-0.05	33.56	9.32	6.26	9.00	0.70	0.64
ХайлендГФ1	0.45	0	2000	10.50	08.07.2011	13.07.2007	100.80	100.25	100.80	0.00	0.55	0.55	8.92	10.47	13.81	10.22	0.47	0.43
Потребительский сектор																		
ВБД ПП 2об	0.53	11	3000	9.00	15.12.2010	-	103.35	0.00	0.00	0.05	0.05	0.15	13.32	8.72	8.19	-	3.39	3.13
ВостСервФ1	0.00	0	1500	10.99	10.09.2009	13.03.2008	100.25	0.00	100.39	0.00	0.32	0.32	45.47	11.00	5.08	11.33	1.09	0.98
ДжейЭфСиГ1	40.08	2	2000	9.25	20.10.2011	23.10.2008	100.20	100.10	100.30	0.05	0.40	0.40	27.62	9.27	3.72	9.58	1.65	1.51
ДжейЭфСи 2	0.00	0	1200	5.00	04.12.2007	-	99.90	0.00	100.20	0.00	0.00	0.05	9.45	5.01	5.30	-	0.64	0.61
ДымКолБГр1	1.00	10	800	10.99	30.10.2009	02.05.2008	100.35	100.15	100.30	0.16	0.12	0.35	30.41	10.99	5.38	11.26	1.23	1.10
Инмарко 1	3.00	1	1000	10.50	19.12.2008	21.12.2007	99.92	99.80	100.00	0.00	-0.08	-0.08	14.96	10.50	5.29	10.76	0.91	0.83
КрВост-Инв	0.00	1	1500	11.50	25.02.2007	-	100.20	100.00	100.20	0.10	0.00	-0.17	53.56	11.46	8.05	-	0.12	0.11
ЛекФин 2об	0.00	0	1300	10.25	17.02.2009	21.08.2007	99.70	0.00	0.00	0.00	0.00	0.00	48.86	10.28	3.19	11.02	0.58	0.52
МКХ-02	0.30	1	1000	12.90	25.08.2009	26.02.2008	99.50	99.50	99.98	-0.50	-0.50	-0.50	59.02	12.90	5.84	13.28	1.03	0.91
Нидан-Инв1	0.00	0	1000	10.80	16.05.2007	-	100.50	100.10	100.95	0.00	0.00	0.00	26.33	10.75	9.13	-	0.34	0.31
Нордтекс-1	0.75	2	1000	12.00	31.10.2008	-	99.85	99.85	99.95	0.00	-0.14	-0.14	35.51	12.00	5.03	-	1.56	1.49
НутриИнв1об	0.00	0	1200	11.00	09.06.2009	12.06.2007	100.20	100.15	100.35	0.00	0.00	0.20	18.68	11.00	1.94	11.44	0.41	0.37
НЭФИС-01	0.00	0	400	10.50	22.04.2007	-	95.00	0.00	0.00	0.00	0.00	-5.00	32.79	10.50	10.26	-	0.27	0.25
ОСТ-2об	24.29	9	1000	12.90	08.05.2008	10.05.2007	97.00	96.00	97.00	0.00	-1.28	-1.00	33.58	13.16	7.44	19.04	0.32	0.27
Очаково-02	0.00	0	1500	8.50	19.09.2008	-	98.45	98.40	98.84	0.00	-0.35	0.05	33.30	8.64	10.14	-	1.16	1.06
ПИТ-Инв-02	0.00	0	1500	1.00	23.03.2009	-	100.00	0.00	0.00	0.00	0.00	0.00	3.84	1.00	1.00	-	2.17	2.15
РусТекс 2	0.17	3	1000	12.75	05.03.2009	-	99.50	99.25	99.40	0.10	0.40	1.20	55.19	12.97	14.63	-	1.23	1.08
РусТекс 3	17.37	10	1200	12.00	20.10.2009	18.10.2007	100.00	99.85	100.00	0.00	0.15	0.70	36.49	12.08	3.79	13.35	0.74	0.65
СанвэйГ 01	0.00	0	1000	11.66	03.12.2008	06.06.2007	100.60	100.45	100.74	0.00	0.05	-0.02	21.72	11.59	2.14	10.14	0.40	0.36
СанИнтБрю2	0.00	0	4000	8.00	13.08.2009	-	100.35	0.00	0.00	0.00	-0.55	-0.80	39.23	7.92	7.73	-	2.32	2.15
СахарКо 01	0.00	0	2000	12.75	10.11.2009	13.05.2008	99.20	99.20	99.89	0.00	-0.72	-0.80	31.44	12.75	6.38	13.12	1.25	1.10
Синергия-1	0.47	1	1000	10.70	22.04.2009	24.10.2007	93.00	93.00	96.49	0.70	-2.00	-4.68	32.25	10.95	4.94	14.36	0.76	0.66
Содруж-1	36.38	3	2500	10.45	22.10.2009	-	99.40	99.35	99.80	-0.35	-0.35	-0.40	31.21	10.47	10.80	-	2.43	2.19
СОРУС КАП1	0.99	1	1200	10.20	05.11.2009	08.11.2007	99.35	99.41	99.75	-0.35	-0.40	-0.20	1.12	10.25	3.28	11.21		

ЭМИТЕНТЫ	ОБЪЕМЫ			ПОГАШЕНИЕ/ ВЫКУП			ЦЕНА		ИЗМЕНЕНИЕ,%			ДОХОДНОСТЬ,%			ДЮРАЦИЯ			
	Оборот, млн. руб.	Число сделок	Объем, млн. руб.	Купон,%	Погашение	Оферта	Индикат. цена	Покупка	Продажа	день	неделя	месяц	НКД	Текущая	К погаш.	К оферте	Дюр. лет.	Мод. дюр
Розничный сектор																		
Автомирф-1	0.00	0	1000	11.66	01.09.2009	-	100.00	99.72	100.03	0.00	0.30	0.30	51.11	11.70	3.07	-	2.39	2.32
АЛПИ-Инв-1	6.01	1	1500	10.99	21.08.2009	-	100.02	99.95	100.29	0.00	0.22	0.22	51.49	11.01	2.75	-	2.37	2.31
АлтЗвб об	3.02	1	3000	9.89	30.06.2009	01.07.2008	100.80	100.50	101.20	-0.05	-0.10	0.55	11.11	9.87	10.01	10.95	1.40	1.26
Арбат 01	50.13	3	1500	10.50	20.06.2008	22.06.2007	100.10	100.05	100.25	0.00	0.00	0.10	14.96	10.50	3.30	10.44	0.44	0.40
Атлант-М 1	2.20	3	1000	12.25	13.11.2008	15.11.2007	100.00	99.90	100.02	0.10	0.10	-0.15	29.53	12.23	11.96	12.37	0.81	0.72
БелКПлюс-1	0.00	0	500	12.60	22.10.2009	25.10.2007	98.98	98.00	100.00	0.00	-0.50	-2.02	37.63	12.48	5.74	11.49	0.75	0.68
ВикторияФ	0.00	0	1500	9.90	29.01.2009	-	99.78	0.00	0.00	0.00	-0.22	-0.22	3.13	9.90	10.65	-	1.82	1.64
ГорСупер-1	0.00	0	1000	10.99	21.07.2009	22.01.2008	100.58	100.35	100.60	0.00	0.08	0.08	6.02	10.94	4.48	10.88	0.96	0.87
ДиксиФин-1	1.41	2	3000	9.25	17.03.2011	-	93.40	93.50	94.47	-0.75	1.39	-0.10	36.49	9.89	11.55	-	3.43	3.08
ДМЦЕНТР01	31.74	2	1150	8.50	26.05.2015	-	99.20	99.01	99.85	-0.80	0.21	-0.55	15.84	8.52	8.72	-	6.10	5.61
ДомоФин-01	0.00	0	1000	12.50	14.02.2008	-	100.10	0.00	0.00	0.00	0.00	0.10	61.30	12.50	12.86	-	1.00	0.89
ЕВРОПА-01	0.00	0	1200	10.75	14.10.2010	16.10.2008	99.65	99.65	100.00	0.00	0.00	-0.10	34.16	10.78	5.45	11.18	1.61	1.45
Евросеть-2	1.30	4	3000	10.25	02.06.2009	04.12.2007	99.95	99.95	100.10	-0.10	-0.05	0.50	19.38	10.31	4.24	11.18	0.87	0.78
ИнкомЛада2	0.00	0	1400	11.75	12.02.2010	15.02.2008	99.91	0.00	0.00	0.00	-0.08	-0.08	28.01	11.75	4.50	12.53	1.02	0.91
Карус. Ф 01	5.01	1	3000	9.75	12.09.2013	18.09.2008	100.16	100.20	100.30	-0.06	0.46	0.46	38.47	9.78	2.69	10.18	1.55	1.41
КОПЕИКА 01	0.00	0	1200	9.75	17.06.2008	-	100.55	100.40	100.59	0.00	-0.05	0.45	14.16	9.74	9.78	-	1.81	1.65
КОПЕИКА 02	267.58	16	4000	8.70	15.02.2012	18.02.2009	99.10	99.05	99.14	-0.02	-0.09	-0.10	19.55	8.77	4.04	9.44	1.92	1.76
КОРА УК 01	0.00	0	1000	12.00	14.07.2009	15.01.2008	99.90	99.50	99.95	0.00	0.05	0.05	8.88	12.02	5.18	12.72	0.94	0.83
МагнитФ 01	0.00	0	2000	9.34	19.11.2008	-	102.25	0.00	0.00	0.00	0.10	2.25	20.98	9.34	9.55	-	1.73	1.58
МартаФин 1	0.50	1	700	14.84	22.05.2008	-	100.40	99.71	100.69	-0.30	-0.30	-0.60	32.93	14.69	14.45	-	1.26	1.10
МартаФин 2	0.59	1	1000	11.75	06.12.2009	07.06.2007	99.00	98.01	99.29	0.00	0.77	-0.10	21.57	11.86	1.99	13.96	0.40	0.35
МартаФин 3	0.06	3	2000	13.00	02.08.2011	01.02.2008	98.00	97.50	98.19	0.20	1.50	1.50	3.92	13.47	4.11	17.43	0.96	0.82
МатрицаФ-1	47.55	4	1200	12.32	10.12.2008	13.06.2007	99.08	98.66	99.10	-0.12	-0.26	-0.27	20.59	12.40	2.83	12.67	0.41	0.37
МИРФинанс1	0.01	1	1000	10.50	27.12.2007	-	100.20	100.01	100.20	0.00	0.12	0.18	13.52	10.50	10.74	-	0.93	0.84
МКАПИТАЛ-1	0.00	0	1500	8.60	20.08.2009	-	99.85	99.80	100.00	0.00	-0.15	-0.15	40.53	8.60	5.52	-	2.33	2.20
МонеткаФ-1	12.23	10	1000	10.70	14.05.2009	15.11.2007	98.70	98.60	98.90	-0.30	-0.30	-0.40	25.80	10.80	4.43	12.16	0.82	0.73
НатурПрод2	11.96	3	1000	10.75	16.06.2009	18.12.2007	99.70	0.00	100.00	0.00	-0.20	-0.20	16.20	10.76	4.34	11.14	0.91	0.82
Перекрест1	30.11	1	1500	8.15	08.07.2008	10.07.2007	100.07	0.00	0.00	0.00	0.00	0.00	7.59	8.14	2.69	8.00	0.49	0.45
ПротекФин1	7.55	2	5000	8.90	02.11.2011	04.11.2009	99.25	99.00	99.25	0.30	0.25	-0.25	23.41	8.94	5.69	9.30	2.51	2.30
ПятерочкаФ	0.00	0	1500	11.45	12.05.2010	-	108.70	108.70	108.84	0.00	0.05	-0.65	27.92	10.47	8.35	-	2.84	2.62
Пятерочка 2	26.83	5	3000	9.30	14.12.2010	-	103.20	103.14	103.20	0.05	0.25	-0.32	14.01	9.98	8.40	-	3.37	3.11
РУБИН-01	0.00	0	1200	12.15	13.10.2009	-	99.90	99.90	100.40	0.00	-0.05	-0.20	39.28	12.14	12.45	-	2.36	2.10
САМОХВАЛ-1	4.00	2	1500	11.40	21.10.2009	23.04.2008	100.00	99.80	100.05	0.00	0.00	0.00	34.36	11.40	5.53	11.69	1.20	1.07
ТехИнвест-1	15.72	4	2000	10.00	26.05.2011	29.05.2008	99.20	99.10	99.30	0.00	0.10	1.50	20.27	10.24	3.95	12.19	1.31	1.17
Топкинга-1	678.35	65	700	11.35	05.02.2009	08.02.2007	100.00	0.00	99.00	0.00	0.00	-0.15	0.55	11.33	0.33	8.88	0.07	0.07
Лесная промышленность и ЦБК																		
АЦБК-Инв 2	0.00	10	1000	10.70	14.05.2009	15.11.2007	98.70	98.60	98.90	-0.30	-0.30	-0.40	25.80	10.80	-	12.16	0.82	0.73
АЦБК-Инв 3	0.00	3	1000	10.75	16.06.2009	18.12.2007	99.70	0.00	100.00	0.00	-0.20	-0.20	16.20	10.76	1.79	11.14	0.91	0.82
Волга 1 об	56.95	1	1500	8.15	08.07.2008	10.07.2007	100.07	0.00	0.00	0.00	0.00	0.00	7.59	8.14	9.79	8.00	0.49	0.45
ГОТЭК-2	11.21	2	5000	8.90	02.11.2011	04.11.2009	99.25	99.00	99.25	0.30	0.25	-0.25	23.41	8.94	2.10	9.30	2.51	2.30
ДЗ-Фин -1	0.00	0	1500	11.45	12.05.2010	-	108.70	108.70	108.84	0.00	0.05	-0.65	27.92	10.47	5.57	-	2.84	2.62
НЛК 01	0.00	5	3000	9.30	14.12.2010	-	103.20	103.14	103.20	0.05	0.25	-0.32	14.01	8.98	12.82	-	3.37	3.11
ПЭФ-Союз-1	0.00	1	1500	8.15	08.07.2008	10.07.2007	100.07	0.00	0.00	0.00	0.00	0.00	7.59	8.14	10.20	8.00	0.49	0.45
Строительство, ипотека и недвижимость																		
АдаманФ1об	0.30	1	500	13.10	05.06.2008	-	99.80	99.80	100.04	-0.25	-0.05	-0.34	24.05	13.08	12.64	-	1.31	1.16
АдаманФ2об	1.20	2	2000	11.25	20.05.2010	24.05.2007	99.86	99.86	99.94	0.01	-0.09	-0.14	24.97	11.25	1.24	11.70	0.35	0.32
АИЖК 1об	119.51	5	1070	11.00	01.12.2008	-	106.70	106.50	107.25	-1.30	-1.30	-1.30	22000	10.19	6.53	-	1.74	1.64
АИЖК 2об	0.00	0	1500	11.00	01.02.2010	-	110.25	0.00	110.25	0.00	-0.60	-0.60	3.32	9.92	7.12	-	2.59	2.41
АИЖК 3об	0.00	0	2250	9.40	15.10.2010	-	104.90	104.75	105.10	0.00	-0.10	-0.85	7.21	8.89	7.07	-	2.24	2.10
АИЖК 4об	0.00	0	900	8.70	01.02.2012	-	105.90	105.00	106.00	0.00	0.00	0.64	2.62	8.27	7.65	-	4.11	3.81
АИЖК 7об	76.97	3	4000	7.68	15.07.2016	-	101.15	101.10	101.17	-0.05	1.25	1.25	27.56	7.69	7.91	-	5.84	5.41
АИЖК 8об	6.35	3	5000	7.63	15.06.2018	15.03.2014	100.80	100.70	100.85	0.10	1.23	1.23	27.38	7.66	7.93	7.94	5.05	4.68
АИЖК КО-02	0.00	0	1000	9.00	23.08.2011	-	100.30	100.00	100.50	0.00	-0.07	-0.07	41.18	8.97	9.08	-	3.25	2.98
ГлМосСтр-2	0.40	3	4000	11.50	17.03.2011	20.09.2007	100.98	100.95	101.18	0.03	0.33	0.03	45.37	11.39	1.72	10.24	0.66	0.60
ГлМосСтрой	0.00	0	2000	1.00	27.05.2007	-	91.69	92.62	0.00	0.00	0.00	0.69	2.16	1.10	30.35	-	0.37	0.28
ЖилсоцФ-1	0.00	0	600	11.50	22.10.2009	25.10.2007	99.85	99.60	99.90	0.00	-0.10	0.15	34.34	11.53	3.50	12.21	0.76	0.67
ЖилФин об1	0.00	0	500	9.25	19.12.2008	21.12.2007	99.00	0.00	100.00	0.00	0.00	-1.60	13.18	9.19	4.33	8.85	0.91	0.83
ИНТЕКО-1об	0.00	0	1200	10.95	15.02.2007	-	100.20	0.00	0.00	0.00	0.00	0.00	53.70	10.93	6.07	-	0.04	0.04
Искитим-02	0.00	0	500	12.50	05.11.2008	07.11.2007	100.80	100.63	101.00	0.00	0.18	-0.10	1.71	12.44	5.40	1		

ЭМИТЕНТЫ	ОБЪЕМЫ			ПОГАШЕНИЕ/ ВЫКУП			ЦЕНА			ИЗМЕНЕНИЕ,%			ДОХОДНОСТЬ,%			ДЮРАЦИЯ		
	Оборот, млн. руб.	Число сделок	Объем, млн. руб.	Купон,%	Погашение	Оферта	Индикат. цена	Покупка	Продажа	день	неделя	месяц	НКД	Текущая	К погаш.	К оферте	Дюр. лет.	Мод. дюр
Химия и нефтехимия																		
Дорогобуж1	0.00	0	900	8.60	11.06.2008	-	100.00	0.00	0.00	0.00	0.00	0.00	14.37	8.60	8.78	-	1.35	1.24
КуйбАзот-2	0.00	0	2000	8.80	04.03.2011	-	100.30	100.30	100.60	0.00	0.10	-0.03	37.85	8.77	8.89	-	3.46	3.18
МарийНПЗ	0.80	4	800	12.40	16.12.2008	19.06.2007	100.25	100.25	100.35	-0.15	0.00	-0.20	18.68	12.34	2.61	11.22	0.43	0.39
НИКОСХИМ 2	0.00	0	1500	12.30	20.08.2009	16.08.2007	100.90	0.00	0.00	0.00	0.20	0.20	29.65	12.21	2.61	11.51	0.57	0.51
НИТОЛ 01	0.00	0	1000	1.00	16.12.2008	18.12.2007	100.00	0.00	0.00	0.00	0.00	0.00	1.51	1.00	1.00	1.00	0.93	0.92
НКНХ-03 об	0.00	0	1000	8.00	01.09.2007	-	100.15	0.00	100.20	0.00	0.00	0.02	8.00	7.99	7.86	-	0.38	0.35
НКНХ-04 об	0.00	0	1500	9.99	26.03.2012	02.04.2009	104.22	0.00	0.00	0.00	0.00	-0.18	36.40	9.57	3.57	7.90	2.00	1.85
САНОС-02об	0.00	0	3000	10.00	10.11.2009	13.11.2007	105.00	104.95	105.05	0.00	0.20	-0.20	24.66	9.51	8.06	3.65	0.81	0.78
СИБУРХолд1	0.00	0	1500	7.70	01.11.2012	05.11.2009	100.20	100.20	100.24	0.00	0.30	0.30	20.04	7.71	4.01	7.88	2.55	2.37
СНХЗ Фин 1	0.00	0	1000	10.70	29.09.2009	02.10.2007	99.68	99.75	100.00	0.00	-0.12	-0.12	38.70	10.72	3.02	11.24	0.70	0.62
ТАИФ-Фин01	0.00	0	4000	8.42	09.09.2010	11.09.2008	99.90	99.75	99.92	0.00	-0.03	-0.03	34.83	8.43	4.04	8.63	1.55	1.43
УХК обл	0.00	0	500	10.00	21.01.2011	25.01.2008	100.55	0.00	0.00	0.00	0.00	0.00	4.89	9.95	2.68	10.29	0.97	0.88
Финансовый сектор																		
Абсолют 02	0.00	0	1000	9.70	30.06.2008	02.07.2007	100.50	100.45	100.70	0.00	0.00	0.05	11.16	9.65	2.57	8.73	0.41	0.38
АК БАРС-02	0.00	1	1500	8.25	22.01.2009	26.07.2007	100.50	100.17	100.50	0.20	0.30	0.55	4.07	8.23	1.95	7.81	0.49	0.45
БанкСЮС01	0.96	5	1000	9.25	24.04.2008	-	101.65	101.65	101.75	-0.06	-0.20	-0.35	4.56	9.11	8.15	-	1.18	1.09
БанкСЮС302	0.00	0	2000	8.37	05.10.2009	04.10.2007	99.90	99.85	100.00	0.00	-0.05	-0.09	30.27	8.37	8.54	8.53	0.71	0.65
ВТБ - 4 об	0.00	0	5000	6.50	19.03.2009	22.03.2007	100.00	0.00	0.00	0.00	0.00	0.00	25.64	6.50	0.43	6.35	0.14	0.13
ВТБ - 5 об	58.60	1	15000	6.20	17.10.2013	26.04.2007	100.21	0.00	0.00	0.00	0.00	0.21	3.06	6.20	0.22	6.19	0.24	0.22
ВТБ - 6 об	35.08	1	15000	6.50	06.07.2016	18.07.2007	100.45	0.00	0.00	0.00	0.15	0.15	4.63	6.48	0.32	6.03	0.50	0.47
Газбанк 01	3.00	1	750	10.50	25.11.2008	22.05.2007	100.10	100.00	100.30	0.10	0.10	0.10	23.88	10.50	4.80	10.29	0.31	0.28
ГазпромБ 1	7.94	2	5000	7.10	27.01.2011	-	99.33	99.20	99.30	0.03	-0.02	-0.17	2.14	7.16	7.46	-	3.42	3.19
ЕБРР 01обл	0.00	0	5000	5.92	12.05.2010	-	100.15	0.00	0.00	0.00	0.00	0.10	14.44	5.91	0.03	-	3.24	3.23
ЕБРР 02обл	0.00	0	5000	5.47	21.04.2011	-	100.15	99.90	100.15	0.00	0.00	0.10	2.70	5.47	0.31	-	4.17	4.16
Зенит 1обл	0.00	0	1000	8.00	24.03.2007	-	100.20	100.00	100.30	0.00	0.01	0.10	31.34	7.99	6.56	-	0.15	0.14
Зенит 2обл	0.00	0	2000	8.39	16.02.2009	-	99.85	0.00	0.00	0.00	0.05	0.00	41.38	8.42	8.73	-	1.85	1.71
Зенит 3обл	40.06	3	3000	8.45	09.11.2011	14.11.2007	100.14	100.12	100.24	-0.02	0.06	0.08	20.60	8.44	1.50	8.53	0.82	0.75
Кедр-01	100.00	2	450	11.50	05.10.2007	-	100.00	99.90	0.00	0.00	0.00	0.10	11.97	11.51	12.16	-	0.71	0.63
Кедр-02	107.92	4	1000	11.15	15.09.2009	18.03.2008	99.90	99.75	100.35	-0.19	-0.10	-0.10	16.80	11.15	5.20	11.62	1.12	1.00
КИТ ФинБанк	17.71	8	2000	10.00	18.12.2008	-	102.95	102.66	102.84	0.25	0.27	1.05	15.62	9.71	8.42	-	1.75	1.61
МастерБ-2	0.20	2	1000	11.75	23.05.2008	25.05.2007	100.17	100.17	100.30	-0.02	-0.01	-0.33	25.75	11.74	2.79	11.18	0.32	0.28
МДМ-Банк03	0.00	0	6000	7.60	01.10.2009	04.10.2007	100.25	100.05	100.15	0.00	0.14	0.14	27.07	7.59	2.04	7.55	0.71	0.66
МКБ 01обл	0.00	0	500	10.50	25.04.2007	-	100.12	100.00	100.24	0.00	-0.08	-0.07	5.47	10.48	9.69	-	0.23	0.21
МКБ 02обл	2.01	1	1000	10.40	04.06.2009	06.12.2007	100.29	100.11	100.29	-0.01	0.24	0.29	19.09	10.40	3.91	10.64	0.82	0.75
ММБ 01обл.	0.00	0	1000	8.30	13.02.2007	-	101.00	0.00	0.00	0.00	0.00	0.00	41.16	8.22	-16.95	-	0.04	0.05
ММБ 02обл.	0.00	0	3000	6.50	11.02.2009	13.02.2008	100.23	0.00	0.00	0.00	0.00	-0.01	32.05	6.49	3.28	6.36	0.99	0.93
МоскомцБ	0.02	1	1000	9.30	10.12.2008	-	100.23	100.23	100.35	-0.05	-0.05	-0.01	17.33	9.27	4.19	-	1.75	1.68
НОМОС 6в	0.00	0	800	10.03	16.08.2007	-	100.90	0.00	0.00	0.00	0.00	-0.60	49.18	9.89	7.47	-	0.52	0.48
НОМОС 7в	26.59	4	3000	8.25	16.06.2009	18.12.2007	100.34	100.34	100.40	-0.04	0.04	-0.16	12.43	8.22	2.97	7.91	0.86	0.80
Петрокомб2	0.00	0	3000	8.50	31.08.2009	-	99.90	99.83	99.97	0.00	0.10	0.10	38.89	8.52	8.76	-	2.34	2.16
ПРББ-5	0.00	0	1000	9.69	29.04.2009	02.09.2007	99.60	99.50	99.70	0.00	0.25	0.90	27.34	9.75	9.58	11.14	0.57	0.52
РОСБАНК-1	0.00	0	3000	9.25	15.02.2009	-	100.22	0.00	0.00	0.00	0.00	-0.01	45.87	9.23	7.88	-	1.85	1.72
РосселхБ 2	34.75	7	7000	7.85	16.02.2011	-	101.65	101.56	101.65	-0.08	-0.08	0.13	17.64	7.73	7.62	-	3.51	3.26
РосселхозБ	0.00	0	3000	7.20	04.06.2008	-	100.25	0.00	101.45	0.00	0.00	0.00	13.41	7.18	7.19	-	1.28	1.20
РусСтанд-3	0.00	0	2000	8.40	22.08.2007	-	100.17	0.00	0.00	0.00	0.22	0.19	39.81	8.40	8.66	-	0.54	0.50
РусСтанд-4	0.00	0	3000	8.25	03.03.2008	-	100.19	99.74	0.00	0.00	0.09	0.64	37.07	8.27	8.71	-	1.03	0.95
РусСтанд-5	0.00	0	5000	7.60	09.09.2010	15.03.2007	99.90	0.00	100.00	0.00	0.00	0.00	31.44	7.61	0.28	8.20	0.12	0.11
РусСтанд-6	0.00	0	6000	8.10	09.02.2011	15.08.2007	99.70	0.00	0.00	0.00	0.00	-0.20	39.95	8.10	1.11	8.25	0.52	0.48
РусСтанд-7	0.00	0	5000	8.50	20.09.2011	25.03.2008	100.15	0.00	100.35	0.00	0.50	0.50	32.37	8.53	2.36	8.99	1.14	1.05
РусьБанк-1	5.46	4	1400	10.50	19.03.2009	22.03.2007	100.22	100.00	100.22	0.01	-0.13	-0.22	41.42	10.47	0.54	7.96	0.14	0.13
СевКазан-1	26.06	3	1000	10.75	01.10.2009	04.10.2007	100.05	99.85	100.10	0.03	0.05	0.05	11.49	10.75	2.99	11.19	0.71	0.64
СобинБ 01	89.87	4	1047.55	12.00	13.05.2009	14.11.2007	99.00	99.90	100.00	-0.90	-1.00	-1.00	29.26	12.00	4.31	12.30	0.76	0.68
СПБ-банк-1	0.00	0	1000	9.60	22.06.2009	17.06.2007	100.00	99.50	100.10	0.00	0.00	0.00	15.52	9.62	1.64	10.51	0.37	0.34
Спурт 01об	0.00	0	500	9.25	15.11.2007	-	100.00	0.00	0.00	0.00	0.00	0.00	22.30	9.25	9.57	-	0.76	0.69
СудострБ-1	0.00	0	1500	10.50	02.07.2009	05.07.2007	100.40	100.25	100.35	0.00	0.15	0.31	11.22	10.48	1.83	10.06	0.43	0.39
ТатфондБ 3	0.00	0	1500	10.00	19.05.2009	20.11.2007	100.00	0.00	0.00	0.00	0.00	0.00	22.74	10.00	3.64	10.37	0.77	0.70
ТурАлемФ 1	0.00	0	3000	7.75	06.10.2009	-	100.83	0.00	0.00	0.00	0.00	0.00	26.54	7.69	7.53	-	2.42	2.25
УБРиР-ф 02	0.00	0	1000	11.00	02.07.2009	05.07.2007	100.00	100.00	100.10	0.00	-0.10	-0.10	11.75	10.99	2.14	11.22	0.47	0.42
УРСАБанк 1	0.0																	

ЭМИТЕНТЫ	ОБЪЁМ		ПОГАШЕНИЕ		ЦЕНА		ИЗМЕНЕНИЕ,%			ДОХОДНОСТЬ,%		РЕЙТИНГ			ДЮРАЦИЯ		
	Объем, млн.	Купон,%	Погашение	Дней до погашения	Покупка	Продажа	день	неделю	месяц	К погаш.	Текущая	Спрэд к benchmark	S&P	Moody's	Fitch	Дюр. лет.	Мод. дюр
Суверенные еврооблигации																	
Россия 07	\$ 2 400	10.000	26.06.2007	133	101.63	103.63	0.00	-0.06	-0.37	5.34	9.84	40	BBB+	Baa2	BBB+	0.36	0.36
Россия 10	\$ 2 718	8.250	31.03.2010	1142	104.13	104.25	0.06	0.00	-0.54	5.50	7.92	65	BBB+	Baa2	BBB+	1.50	1.46
Россия 18	\$ 3 466	11.000	24.07.2018	4179	143.06	143.81	-0.17	0.39	-1.60	5.79	7.69	98	BBB+	Baa2	BBB+	7.54	7.33
Россия 30	\$19 526	5.000	31.03.2030	8447	112.25	112.44	0.00	0.45	-1.66	5.79	4.45	97	BBB+	Baa2	BBB+	7.23	7.02
Россия 28	\$ 2 500	12.750	24.06.2028	7802	179.75	180.31	-0.07	0.31	-1.38	6.05	7.09	124	BBB+	Baa2	BBB+	10.59	10.28
Облигации Минфина РФ																	
MINFIN 8	\$ 1 322	3.000	14.11.2007	274	97.00	98.00	0.00	0.00	0.00	6.21	3.09	0	BBB+	Baa2	BBB+	2.78	2.58
MINFIN 5	\$ 2 167	3.000	14.05.2008	456	96.63	96.63	-0.13	0.13	0.19	6.25	3.10	0	BBB+	Baa2	BBB+	3.76	3.57
MINFIN 7	\$ 1 750	3.000	14.05.2011	1551	90.50	90.75	0.00	0.28	-0.55	6.91	3.31	0	BBB+	Baa2	BBB+	6.20	5.85
Облигации Aries																	
ARIES 01	€ 2 000	6.919	25.10.2007	254	102.24	102.26	0.00	-0.04	-0.27	3.87	6.77	4	BBB+	Baa2	BBB+		2.63
ARIES 02	€ 1 000	7.750	25.10.2009	985	108.71	108.97	0.03	-0.11	-0.44	4.24	7.13	24	BBB+	Baa2	BBB+	2.49	2.39
ARIES 03	\$ 2 436	9.600	25.10.2014	2811	126.97	127.36	-0.10	0.18	-1.24	5.29	7.56	48	BBB+	Baa2	BBB+	5.75	5.60
Муниципальные еврооблигации																	
Москва 11	€ 374	6.450	12.10.2011	1702	106.80	107.20	0.08	-0.07	-0.01	4.78	6.04	75	BBB+	Baa1	BBB+	4.11	3.92
Татарстан 15	\$ 250	7.700	03.08.2015	3093	100.38	102.13	0.00	0.88	-2.23	7.64	7.67	283	BB-	Ba1	BB+	6.37	6.14
Корпоративные еврооблигации																	
Сибнефть 07	\$ 400	11.500	13.02.2007	0	100.04	100.21	-0.02	-0.05	-0.36	0.00	11.50	0	BB+	Ba2			
Джей-Эф-Си 07	\$ 60	9.750	10.04.2007	56	100.00	100.50	0.00	0.00	0.00	9.43	9.75	456	B-			0.16	0.15
ГАЗПРОМ 07	\$ 500	9.125	25.04.2007	71	100.64	100.81	0.06	-0.16	-0.25	5.64	9.07	63	BBB	A3	BBB-	0.19	0.19
ТНК 07	\$ 700	11.000	06.11.2007	266	103.37	103.70	-0.01	-0.04	-0.21	6.15	10.64	100	BB+		BB+	0.70	0.68
МТС 08	\$ 400	9.750	30.01.2008	351	103.29	103.70	-0.08	0.02	-0.25	6.16	9.44	100	BB-	Ba3		0.94	0.91
Система 08	\$ 350	10.250	14.04.2008	426	104.16	104.63	-0.02	-0.04	-0.33	6.47	9.84	131	BB-		B+	1.09	1.06
Алроса 08	\$ 500	8.125	06.05.2008	448	102.28	102.70	-0.13	0.05	-0.51	6.15	7.94	99	BB-	Ba2		1.17	1.13
Вимм-Билль-Данн 08	\$ 150	8.500	21.05.2008	463	101.41	102.00	-0.09	0.07	0.35	7.30	8.38	239	B+	B2		1.21	1.17
ММК 08	\$ 300	8.000	21.10.2008	616	102.16	102.62	-0.10	0.25	-0.07	6.61	7.83	170	BB	Ba3	BB-	1.57	1.52
Сибнефть 09	\$ 500	10.750	15.01.2009	702	108.61	109.00	-0.15	-0.06	-0.63	5.93	9.90	100	BB+	Ba2		1.78	1.73
Северсталь 09	\$ 325	8.625	24.02.2009	742	103.47	104.04	0.04	0.05	-0.14	6.76	8.34	183	BB-		BB-	1.83	1.77
Ситроникс 09	\$ 200	7.875	02.03.2009	748	100.41	101.15	-0.20	0.01	0.87	7.65	7.84	273			B-	1.87	1.80
Вымпелком 09	\$ 450	10.000	16.06.2009	854	107.50	108.18	0.15	-0.18	-0.25	6.48	9.30	156	BB+	Ba3		2.12	2.05
Евразхолдинг 09	\$ 300	10.875	03.08.2009	902	109.44	109.89	-0.02	0.16	-0.27	6.66	9.94	172	BB-	B2	BB	2.23	2.16
НОРНИКЕЛЬ, 09	\$ 500	7.125	30.09.2009	960	102.62	103.10	-0.25	0.31	-0.55	6.03	6.94	120	BBB-	Baa2	BBB-	2.38	2.32
ГАЗПРОМ 09	\$ 700	10.500	21.10.2009	981	112.11	112.37	-0.12	0.12	-0.66	5.57	9.37	65	BBB	A3	BBB-	2.36	2.30
Мегафон 09	\$ 375	8.000	10.12.2009	1031	103.69	104.30	-0.03	0.29	-0.30	6.54	7.72	171	BB		BB+	2.55	2.47
Вымпелком 10	\$ 300	8.000	11.02.2010	1094	103.82	104.36	-0.01	0.08	-0.01	6.57	7.71	174	BB+	Ba3		2.72	2.64
ГАЗПРОМ 10	€ 1 000	7.800	27.09.2010	1322	110.06	110.40	0.06	-0.02	-0.38	4.70	7.09	70	BBB	A3	BBB-	3.22	3.08
МТС 10	\$ 400	8.375	14.10.2010	1339	105.38	105.90	-0.17	0.27	-0.15	6.66	7.95	182	BB-	Ba3		3.18	3.08
Дон-Строй, 10	\$ 150	10.000	01.11.2010	1357	99.63	100.00	-	-	-	10.11	10.04	530				3.10	2.96
Вымпелком 11	\$ 300	8.375	22.10.2011	1712	106.86	107.58	0.00	0.00	0.00	6.64	7.84	185	BB-		B+	3.91	3.78
Система 11	\$ 350	8.875	28.01.2011	1445	105.57	106.03	-0.07	0.22	-0.32	7.23	8.41	239	BB-		B+	3.42	3.31
МТС 12	\$ 400	8.000	28.01.2012	1810	105.07	105.63	-0.15	0.25	-0.28	6.78	7.61	198	BB-	Ba3		4.19	4.06
Галерея 13	\$ 175	10.125	15.05.2013	2283	100.00	101.00	0.00	0.00	0.37	10.12	10.13	532				4.10	3.91
Северсталь 14	\$ 375	9.250	19.04.2014	2622	108.25	108.79	-0.21	0.45	-0.90	7.73	8.55	293	BB-		BB-	5.34	5.14
Алроса 14	\$ 800	8.875	17.11.2014	2834	114.26	114.78	-0.09	0.21	-1.66	6.50	7.77	170	BB-	Ba2		5.81	5.63
РЖД 30	12600 rub	8.375	30.06.2012	1964	103.50	103.70	0.00	1625.00	-94.19	6.83	8.09	62	BBB+	A3	BBB+	2.26	2.23
РЖД 30	1000 rub	11.000	30.06.2012	1964	101.38	101.75	0.00	0.00	0.00	10.69	10.85	406	BBB+	A3	BBB+	4.49	4.37
ГАЗПРОМ 12	€ 1 000	4.560	09.12.2012	2126	97.68	97.95	-0.15	-0.02	-1.26	5.03	4.67	95	BBB	A3	BBB-	5.19	4.94
ГАЗПРОМ 13-1	\$ 1 750	9.625	01.03.2013	2208	117.83	118.22	-0.10	0.20	-1.58	6.06	8.17	126	BBB	A3	BBB-	4.67	4.53
ГАЗПРОМ 13-2	\$ 1 222	4.505	22.07.2013	2351	95.98	96.99	-0.05	0.23	-0.76	6.00	4.69	121	BBB	A3	BBB-	2.79	2.71
ГАЗПРОМ 13-3	\$ 647	5.625	22.07.2013	2351	99.26	99.51	-0.07	0.01	-0.61	5.94	5.67	114	BBB	A3	BBB-	2.43	2.36
ГАЗПРОМ 15	\$ 1 000	5.875	01.06.2015	3030	104.22	104.62	-0.12	-0.14	-1.23	5.23	5.64	113	BBB	A3	BBB-	6.58	6.25
Евразхолдинг 15	\$ 750	8.250	10.11.2015	3192	102.06	102.79	-0.23	0.49	-1.57	7.92	8.08	311	BB-	B2	BB	6.30	6.06
ГАЗПРОМ 20	\$ 1 250	7.201	01.02.2020	4736	104.75	110.00	0.00	0.48	-1.18	6.65	6.87	184	BBB	A3	BBB-	8.78	8.51
ГАЗПРОМ 34	\$ 1 000	8.625	28.04.2034	9936	126.10	126.73	-0.13	0.01	-3.40	6.56	6.84	167	BBB	A3	BBB-	12.19	11.80

Источники: REUTERS

ЭМИТЕНТЫ	ОБЪЁМ		ПОГАШЕНИЕ		ЦЕНА		ИЗМЕНЕНИЕ,%			ДОХОДНОСТЬ,%		РЕЙТИНГ			ДЮРАЦИЯ			
	Объем, млн.	Купон,%	Погашение	Дней до погашения	Покупка	Продажа	день	неделю	месяц	К погаш.	Текущая	Спрэд к benchmark	S&P	Moody's	Fitch	Дюр. лет.	Мод. дюр	
Еврооблигации финансового сектора																		
Русс. Станд 07	\$	200	0	08.02.2007	-5	0.00	0.00	-	-	-	0.00	0	B+	Ba2				
Петрокоммерц 07	\$	120	0			0.00	0.00	-	-	-	0.00	0	B+	Ba3				
Русс. Станд 07	\$	300	8.75	14.04.2007	60	100.20	100.70	-0.01	-0.04	0.06	7.30	8.73	B+	Ba2		0.16	0.16	
Импексбанк 07	\$	100	9	29.06.2007	136	101.03	101.31	-0.02	-0.05	0.36	6.10	8.91	WR		WR	0.37	0.36	
Альфа-банк 07	\$	150	0	09.02.2007	-4	0.00	0.00	-	-	-	0.00	0	BB	BB-				
Русс. Станд 07	\$	300	7.8	28.09.2007	227	100.05	100.77	-0.07	-0.11	0.32	7.69	7.80	B+	Ba2		0.60	0.58	
НОМОС 07	\$	100	9.125	13.02.2007	0	100.00	100.40	0.00	-0.03	-0.14	0.00	9.13		B+				
ИБГ Никойл	\$	150	9	19.03.2007	34	100.18	100.33	0.06	-0.12	-0.11	6.83	8.98	B+		B+	0.09	0.09	
Русс. Станд 07	\$	300	8.75	14.04.2007	60	100.20	100.70	-0.01	-0.04	0.06	7.30	8.73	B+	Ba2		0.16	0.16	
Росбанк, 07	\$	150	7.625	09.07.2007	146	100.38	100.63	0.03	-0.04	-0.15	6.60	7.60	B+		B+	U	0.40	0.39
ВТБ 07	\$	300	8.26	30.07.2007	167	101.16	101.57	1.16	-1.19	-0.05	5.71	8.17	BBB+	A2	BBB+		2.45	
Моснарбанк 07	\$	200	7.16	05.10.2007	234	100.84	100.91	-0.01	-0.02	0.19	5.89	7.10			BBB		0.60	0.58
МБРР 08	\$	150	8.625	03.03.2008	384	100.70	101.13	0.00	-0.30	-0.03	7.91	8.57			B		0.99	0.95
Русс. Станд 08	\$	300	8.125	21.04.2008	433	100.41	100.94	-0.01	0.02	0.36	7.74	8.09	B+	Ba2		1.13	1.09	
Сибаккадембанк 08	\$	175	9.75	19.05.2008	461	102.35	102.75	-0.15	0.13	0.06	7.74	9.53			B		1.19	1.15
Альфа-банк 08	\$	250	7.75	02.07.2008	505	100.63	101.29	0.00	-0.11	0.27	7.25	7.70	BB		BB-		1.33	1.28
РосБР 08	\$	170	6.5	11.08.2008	545	100.58	100.85	-0.01	-0.01	-0.27	6.09	6.46	BBB+	Baa2		1.44	1.40	
АК БАРС 08	\$	175	8	27.10.2008	622	99.87	100.40	0.01	0.02	0.08	8.07	8.01			BB-		1.59	1.53
Газпромбанк 08	\$	1 050	7.25	30.10.2008	625	101.89	102.42	-0.03	-0.07	-0.22	6.06	7.12	BB+				1.61	1.56
ВТБ 08	\$	550	6.875	11.12.2008	667	101.71	102.14	-0.04	-0.02	-0.22	5.87	6.76	BBB+	A2	BBB+		1.73	1.68
Финансбанк 08	\$	250	7.9	12.12.2008	668	101.41	102.00	-0.01	0.29	0.30	7.05	7.79			B		1.72	1.66
Росбанк, 09	\$	225	9.75	24.09.2009	954	104.00	104.50	0.00	0.18	-0.25	7.31	9.38	B+		B+	U	1.63	1.61
Моснарбанк 08	\$	150	4.375	30.06.2008	503	97.94	98.07	-0.02	0.09	0.73	5.95	4.47			BBB		1.34	1.30
ХКБ Банк 08-1	\$	150	9.125	04.02.2008	356	100.61	101.25	-0.01	-0.35	0.33	8.45	9.07	B				0.95	0.91
ХКБ Банк 08-2	\$	275	8.625	30.06.2008	503	100.15	100.78	-0.07	-0.30	0.58	8.49	8.61	B				1.31	1.26
Ренессанс Капитал 08	\$	100	8	31.10.2008	626	100.00	0.00	-	0.00	0.00	7.99	8.00	B+	U	Ba3	BB-	1.77	1.70
Петрокоммерц 09	\$	225	8	23.03.2009	769	99.52	100.26	-0.02	-0.25	0.51	8.25	8.04	B+		Ba3		1.92	1.85
Абсолют 09	\$	200	8.75	07.04.2009	784	100.00	102.00	0.65	0.22	-0.62	8.74	8.75			B1	B	1.94	1.87
Сибаккадембанк 09	\$	351	9	12.05.2009	819	101.72	102.29	0.00	-0.30	-0.03	8.13	8.85			B		2.04	1.96
БИН Банк 09	\$	200	9.5	18.05.2009	825	98.38	99.37	-0.07	2.02	-3.70	10.31	9.66	B-		B-		2.04	1.94
Банк Москвы, 09	\$	250	8	28.09.2009	958	104.61	105.20	-0.02	0.16	-0.23	6.07	7.65			Baa2	BBB	2.35	2.29
Промсвязьбанк 10	\$	200	8.5	04.10.2010	1329	101.43	102.15	-0.12	-0.09	0.74	8.03	8.38	B+	Ba3	B+		3.12	3.00
Русс. Станд 10	\$	500	7.5	07.10.2010	1332	96.75	97.69	-	-	-	8.55	7.75	B+	Ba2			3.17	3.04
Банк Москвы, 10	\$	300	7.375	26.11.2010	1382	103.90	104.53	0.00	0.02	-0.37	6.20	7.10			Baa2	BBB	3.33	3.23
Россельхозбанк 11	\$	350	6.875	29.11.2010	1385	102.67	103.16	0.01	0.02	-0.47	6.07	6.70			A3	BBB+	3.36	3.26
Русс. Станд 11	\$	350	8.625	05.05.2011	1542	99.35	100.40	-0.07	-0.46	-0.19	8.81	8.68	B+	Ba2			3.55	3.40
Газпромбанк 11	\$	300	7.97	15.06.2011	1583	105.36	106.00	-0.02	0.47	-0.45	6.51	7.56	BB+				3.80	3.57
ВТБ 11	\$	450	7.5	12.10.2011	1702	106.16	106.65	0.04	0.03	-0.57	5.96	7.06	BBB+	A2	BBB+		3.95	3.83
Банк Москвы 13	\$	500	7.335	13.05.2013	2281	103.89	104.83	-0.05	-0.02	-0.70	6.56	7.06			Baa2	BBB	5.06	4.90
Сбербанк 13	\$	500	6.48	15.05.2013	2283	102.31	102.90	-0.07	0.11	-1.12	6.03	6.33			A2	BBB+	5.17	5.02
Россельхозбанк 13	\$	700	7.175	16.05.2013	2284	104.56	105.26	-0.03	0.03	-1.00	6.28	6.86			A3	BBB+	5.09	4.94
Газпромбанк 15	\$	1 000	6.5	23.09.2015	3144	98.97	99.55	-0.11	-0.12	-1.02	6.66	6.57	BB+				6.55	6.34
ВТБ 15	\$	750	6.315	04.02.2015	2913	102.22	102.65	-0.05	0.36	-0.70	5.49	6.18	BBB+	A2	BBB+		2.75	2.68
Сбербанк 15	\$	1 000	6.23	11.02.2015	2920	100.95	101.50	-0.05	-0.09	-0.86	0.00	6.17			A2	BBB+		
Промстройбанк 15	\$	400	6.2	29.09.2015	3150	100.10	100.59	-0.01	0.02	-0.22	6.17	6.19			A2	BBB	3.23	3.14
Банк Москвы 15	\$	300	7.5	25.11.2015	3207	102.68	103.31	-0.07	-0.04	-0.72	6.68	7.30			Baa2	BBB	3.32	3.21
Альфа-банк 15	\$	225	8.625	09.12.2015	3221	100.46	101.23	-0.05	-0.29	-0.46	8.48	8.59	BB		BB-		3.29	3.15
Русс. Станд 15	\$	200	8.875	16.12.2015	3228	98.45	99.74	-0.19	-0.38	0.04	9.36	9.01	B+	Ba2			3.29	3.14
ВТБ 35	\$	1 000	6.25	30.06.2035	10364	100.79	101.28	-0.13	0.54	-1.95	6.19	6.20	BBB+	A2	BBB+		13.59	13.18

Источники: REUTERS

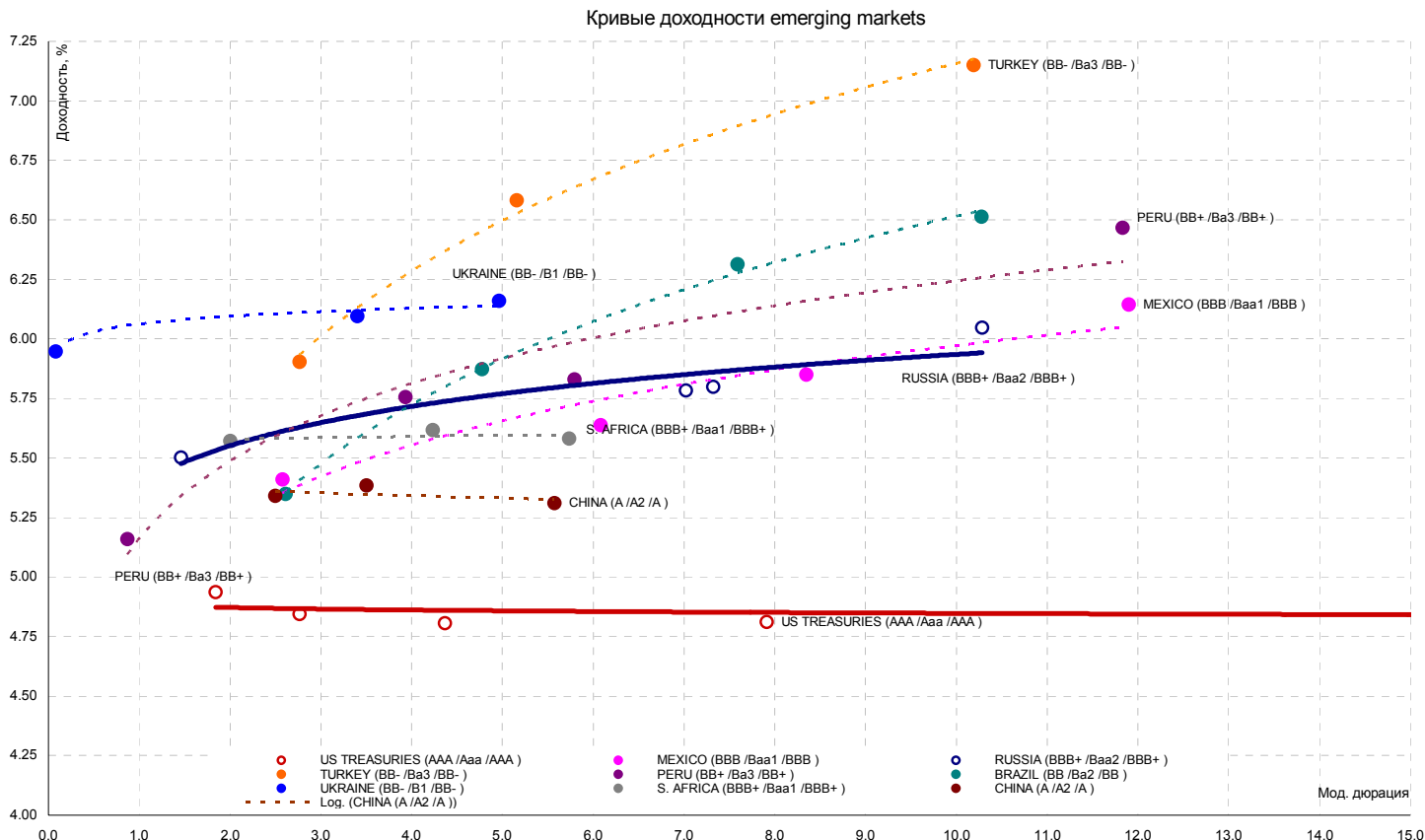
ЭМИТЕНТЫ	ОБЪЁМ		ПОГАШЕНИЕ		ЦЕНА		ИЗМЕНЕНИЕ,%			ДОХОДНОСТЬ,%			РЕЙТИНГ			ДЮРАЦИЯ	
	Объем, млн.	Купон,%	Погашение	Дней до погашения	Покупка	Продажа	день	неделю	месяц	К погаш.	Текущая	Спрэд к benchmark	S&P	Moody's	Fitch	Дюр. лет.	Мод. дюр
CLN																	
Корпоративный сектор																	
НСММЗ 07	\$ 100	9.8	22.03.2007	37	98.88	99.50	0.00	0.00	1.54	19.91	9.91	1599				0.11	0.10
САНОС 07	\$ 40	8.875	11.04.2007	57	100.38	101.10	-	0.00	0.00	7.52	8.84	260				0.31	0.31
АМТЕЛ 07	\$ 175	9	30.06.2007	137	98.00	99.00	-0.13	0.13	-0.25	14.46	9.18	947				0.38	0.36
Кузбассразрезуголь 07	\$ 150	9	13.07.2007	150	99.50	100.25	0.00	-0.10	-0.25	10.19	9.05	507				0.41	0.40
Связной 07	\$ 50	10.75	28.07.2007	165	99.00	100.00	0.00	-0.50	-1.00	13.02	10.86	795				0.45	0.43
Седьмой Континент 07	\$ 90	7.25	27.09.2007	226	99.00	100.00	-	0.00	0.00	8.49	7.32	323				0.77	0.73
Открытые инвестиции	\$ 150	9.125	09.11.2007	269	100.50	0.00	0.00	0.00	1.01	7.18	9.08	203				0.28	0.27
Миракс Групп 08	\$ 100	9.7	27.02.2008	379	100.25	100.50	0.00	1.01	-0.75	9.32	9.68	417	B2	B		0.97	0.92
Татфондбанк 08	\$ 90	9.5	28.02.2008	380	99.75	100.00	0.00	0.00	0.00	9.75	9.52	460				0.98	0.93
АвтоВАЗ 08	\$ 250	8.5	20.04.2008	432	100.63	100.88	0.43	0.05	-0.20	7.92	8.45	277				1.12	1.08
Русс Станд Водка 08	\$ 85	10	06.06.2008	479	101.38	102.38	-	0.00	0.00	9.11	9.86	433				1.61	1.54
РМК 08	\$ 100	9.25	21.12.2008	677	99.63	100.13	-0.13	-0.25	0.00	9.46	9.28	457				1.72	1.65
Иркут 09	\$ 125	8.25	10.04.2009	787	100.75	102.71	0.00	0.25	1.00	7.86	8.19	293	B1			1.97	1.90
САНОС 09	\$ 100	7.95	28.05.2009	835	100.50	101.10	-	0.00	0.00	7.71	7.91	304				2.26	2.18
РБК 09	\$ 100	9.5	07.06.2009	845	100.13	100.50	-	0.00	0.00	9.44	9.49	485				2.25	2.15
Дон-Строй, 10	\$ 150	10	01.11.2010	1357	99.63	100.00	-	-	-	10.11	10.04	530				3.10	2.96

Источники: REUTERS

ИНДИКАТИВНЫЕ СПРЭДЫ REUTERS

Годы	AAA	AA+	AA	AA-	A+	A	A-	BBB+	BBB	BBB-	BB+	BB	BB-	B+	B	B-	CCC+
Промышленные предприятия																	
1	15	20	25	30	35	40	45	50	55	70	95	115	140	170	185	220	535
2	27	32	37	41	44	52	57	63	68	88	115	125	175	185	195	225	610
3	35	39	42	45	49	62	67	74	84	104	130	165	205	215	260	290	635
5	42	46	53	58	60	68	76	85	98	118	160	215	235	255	315	355	655
7	46	51	56	61	66	73	82	90	122	142	185	220	245	270	325	375	665
10	55	71	74	78	81	86	92	112	132	159	205	240	260	285	340	390	710
30	67	83	94	99	104	109	123	154	175	205	235	305	320	335	360	425	800
Транспорт																	
1	20	25	30	35	40	45	55	65	75	95	120	145	165	195	215	250	600
2	30	35	40	50	60	70	75	80	90	105	145	165	185	215	245	295	610
3	45	50	55	65	75	85	95	105	115	125	150	195	235	260	290	330	625
5	55	65	70	82	95	110	120	125	132	153	175	250	265	305	335	360	625
7	72	82	92	104	117	128	143	153	165	190	190	265	290	335	375	400	625
10	88	94	103	118	134	151	171	186	192	220	225	275	310	360	415	440	625
30	105	115	125	140	160	178	193	203	225	238	265	300	340	420	455	515	650
Коммунальные услуги (utilities)																	
1	6	7	8	11	14	16	19	29	43	47	240	250	230	265	365	440	530
2	10	11	15	18	23	25	30	45	52	72	312	275	255	310	400	470	600
3	13	18	23	26	33	35	38	46	60	71	295	300	275	415	455	560	705
5	31	36	38	42	49	52	59	79	92	92	227	230	250	325	360	460	660
7	37	44	44	50	57	62	72	88	97	107	170	195	215	250	320	330	445
10	30	39	49	65	68	84	89	100	119	125	210	275	295	300	340	390	470
30	55	65	75	95	99	104	123	139	149	159	225	310	320	330	350	370	570
Финансовый сектор																	
1	9	31	33	35	43	58	61	78	83	88	155	165	175	270	280	290	345
2	13	33	35	41	71	75	77	91	94	96	175	185	195	290	300	310	355
3	17	34	37	43	74	77	81	92	98	102	185	195	205	300	300	320	365
5	30	50	57	68	81	87	90	104	116	125	215	225	2435	325	335	345	430
7	53	71	74	80	90	92	100	121	129	143	235	245	255	360	370	380	480
10	71	84	87	90	110	112	119	142	150	167	255	265	275	385	395	405	535
30	87	102	110	112	128	129	134	163	168	179	305	315	325	435	445	455	575
Банки																	
1	10	18	20	21	39	42	46	58	61	68	185	195	205	265	275	285	450
2	12	26	34	35	44	46	50	63	71	76	200	205	215	275	285	295	460
3	23	27	36	37	48	49	54	70	78	80	205	215	225	285	295	305	470
5	32	39	45	49	56	58	63	76	81	86	215	225	235	315	325	335	495
7	47	55	58	62	70	72	75	105	112	118	235	245	255	355	365	375	505
10	59	68	71	72	84	87	89	125	135	143	255	265	275	395	405	415	515
30	83	90	94	100	110	113	115	154	161	167	275	285	295	445	455	465	545

Источники: REUTERS



Источник: REUTERS

ЭМИТЕНТЫ	ЦЕНА		ИЗМЕНЕНИЕ, %			ДОХОДНОСТЬ, %	ДЮРАЦИЯ	РЕЙТИНГ	
	По закрытию	Последняя котировка	день	неделя	месяц	До погашения	Дюрация	S&P	Moody's
US10YT=RR	98.55	98.53	-0.19	0.30	-0.91	4.81	8.10	AAA	Aaa
US30YT=RR	97.81	97.75	-0.37	5.07	-1.73	4.89	16.13	AAA	Aaa
EU2YT=RR	99.73	99.73	0.06	-0.09	-0.07	3.90	1.79	AAA	Aaa
EU10YT=RR	97.06	97.06	-0.16	-0.30	-1.09	4.12	8.34	AAA	Aaa
BRAGLB27=RR	142.00	142.00	0.00	0.35	-0.45	6.40	10.46	BB	Ba2
TRGLB30=RR	152.88	152.88	-0.12	-0.08	-0.97	7.15	10.55	BB-	Ba3
TRGLB10=RR	117.44	117.38	-0.05	0.00	-0.48	5.92	2.85	BB-	Ba3
ARGFRB=RR	32.50	32.50	0.00	0.00	0.00	0.00	0.00	B+	B3
ARGGLB30=RR	31.50	31.50	-0.59	0.60	0.60		1.45	B+	B3
RUSGLB30=RR	112.25	112.25	0.00	0.45	-1.66	5.79	7.23	BBB+	Baa2
RUSGLB10=RR	104.13	104.13	0.06	0.00	-0.54	5.50	1.50	BBB+	Baa2

Источники: REUTERS

EMBI+	СПРЭД		ИНДЕКС		ИЗМЕНЕНИЕ, %		
	Спрэд	Изменение за день	Значение	За день	С начала месяца	С начала года	За 12 месяцев
EMBI+	168	-1	408.42	-0.05	0.72	0.28	8.02
EMBI+ RUSSIA	97	0	448.35	-0.12	0.94	-0.20	5.40
EMBI+ MEXICO	101	0	348.75	-0.22	0.67	-0.12	5.36
EMBI+ TURKEY	206	-1	260.19	-0.07	0.37	0.60	6.09
EMBI+ BRAZIL	182	-1	585.50	-0.04	1.07	0.91	10.55

Источники: J.P. Morgan Chase, REUTERS

Аналитический департамент
Тел: +7 495 624 00 80
Факс: +7 495 105 80 00 доб. 2822
Bank_of_Moscow_Research@mmbank.ru
Bank_of_Moscow_FI_Research@mmbank.ru

Директор департамента
Тремасов Кирилл
Tremasov_KV@mmbank.ru

Начальник управления анализа рынка акций
Веденеев Владимир
Vedeneev_VY@mmbank.ru

Экономика
Тремасов Кирилл
Tremasov_KV@mmbank.ru

Нефть и газ
Веденеев Владимир
Vedeneev_VY@mmbank.ru

Нефтехимия и нефтепереработка
Веденеев Владимир
Vedeneev_VY@mmbank.ru

Телекоммуникации
Мусяенко Ростислав
Musienko_RI@mmbank.ru

Машиностроение/Транспорт
Лямин Михаил
Lyamin_MY@mmbank.ru

Минеральные удобрения
Веселова Ольга
Veselova_OV@mmbank.ru

Стратегия
Тремасов Кирилл
Tremasov_KV@mmbank.ru

Веденеев Владимир
Vedeneev_VY@mmbank.ru

Электроэнергетика
Скворцов Дмитрий
Skvortsov_DV@mmbank.ru

Металлургия
Скворцов Дмитрий
Skvortsov_DV@mmbank.ru

Банковский сектор
Веселова Ольга
Veselova_OV@mmbank.ru

Потребительский сектор
Мухамеджанова Сабина
Muhamedzhanova_SR@mmbank.ru

Начальник отдела анализа долговых рынков
Федоров Егор
Fedorov_EY@mmbank.ru

Долговые рынки
Ковалева Наталья
Kovaleva_NY@mmbank.ru

Долговые рынки
Чупрына Татьяна
Chupryna_TV@mmbank.ru

Настоящий документ предоставлен исключительно в порядке информации и не является предложением о проведении операций на рынке ценных бумаг, и, в частности, предложением об их покупке или продаже. Настоящий документ содержит информацию, полученную из источников, которые Банк Москвы рассматривает в качестве достоверных. Однако Банк Москвы, его руководство и сотрудники не могут гарантировать абсолютную точность, полноту и достоверность такой информации и не несут ответственности за возможные потери клиента в связи с ее использованием. Оценки и мнения, представленные в настоящем документе, основаны исключительно на заключениях аналитиков Банка в отношении анализируемых ценных бумаг и эмитентов. Вознаграждение аналитиков не связано и не зависит от содержания аналитических обзоров, которые они готовят, или от существа даваемых ими рекомендаций.

Банк Москвы, его руководство и сотрудники не несут ответственности за инвестиционные решения клиента, основанные на информации, содержащейся в настоящем документе. Банк Москвы, его руководство и сотрудники не несут ответственности в связи с прямыми или косвенными потерями и/или ущербом, возникшим в результате использования клиентом информации или какой-либо ее части при совершении операций с ценными бумагами. Банк Москвы не берет на себя обязательства регулярно обновлять информацию, которая содержится в настоящем документе или исправлять возможные неточности. Сделки, совершенные в прошлом и упомянутые в настоящем документе, не всегда являются индикативными для определения результатов будущих сделок. На стоимость, цену или величину дохода по ценным бумагам или производным инструментам, упомянутым в настоящем документе, могут оказывать неблагоприятное воздействие колебания обменных курсов валют. Инвестирование в российские ценные бумаги несет значительный риск, в связи с чем клиенту необходимо проводить собственный анализ рынка и исследование надежности российских эмитентов до совершения сделок.

Настоящий документ не может быть воспроизведен, полностью или частично, с него нельзя делать копии, выдержки из него не могут использоваться для каких-либо публикаций без предварительного письменного разрешения Банка Москвы. Банк Москвы не несет ответственности за несанкционированные действия третьих лиц, связанные с распространением настоящего документа или любой его части.